

# Hydro-Mix (HM07/HM08) instruktion för byte av keramisk platta



- A. Keramisk platta
- B. Skyddsring.
- C. Keramisk stoppring.
- D. O-ring (78 x 1,5).
- E. M3 x 12 insex skruvar i rostfritt stål (x8).
- F. M5 x 10 försänkta spårskruvar i rostfritt stål (x4).

## DEMONTERING AV KERAMISK PLATTA

1. Lossa 4 skruvarna (F).
2. Ta bort skyddsring (B).
3. Lossa 8 skruvarna (E).
4. Ta bort den keramiska stoppringen (C).
5. Ta bort keramisk plattan (A) och O-ring (D).
6. Kassera alla gamla skruvar och O-ringen.

## ÅTERMONTERING AV NY KERAMISK PLATTA

1. Rengör och avfetta locket, keramiska stödet, keramiska stoppringen (C) och keramiska plattan (A).
2. Lägg ett tunt lager fett på O-ringen (D) och sätt den i spåret på det keramiska stödet.
3. Centra den keramiska skivan (A) på O-ringen (Bild 1).
4. Lägg stoppringen (C) på den keramiska plattan (A). Applicera en liten mängd svag gängsäkring (t.ex. Loctite 222) på 8 skruvar (E).

**Det är viktigt att den keramiska stoppringen dras ner jämnt på keramiska plattan**

Detta gör man genom att korsdra skruvarna enligt Bild 2 i minst sex (6) omgångar. I varje omgång (sekvens) ska skruvarna dras åt försiktigt i den numrerade ordningen 1 till 8. Vridmomentet ökas gradvis för varje omgång. Kontrollera att den keramiska stoppringen dras ner vinkelrätt på keramiska plattan efter varje omgång. Dra skruvarna med ett slutligt vridmoment på 1,0 Nm (Bild 3).

Omgång 1 – dras med fingrarna

Omgång 2 – 0,24 Nm

Omgång 3 – 0,48 Nm

Omgång 4 – 0,96 Nm

Omgång 5 – 1,2 Nm

Omgång 6 – 1,2 Nm (numrering medurs – 1,5,3,7,2,6,4,8)

5. Se till att skyddsringen (B) ligger på den keramiska stoppringen (C) och keramiska plattan (A) och fäst jämnt med 4 skruvar (F) (Bild 4).
6. Efterkalibrera sensorn till 'luft och vatten' för att säkerställa att sensorns utmatningsvärden inte ändras (se bruksanvisningen för Hydro-Com).

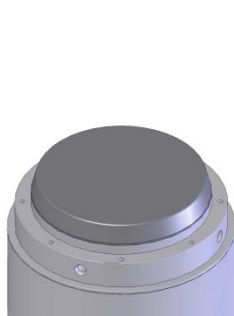
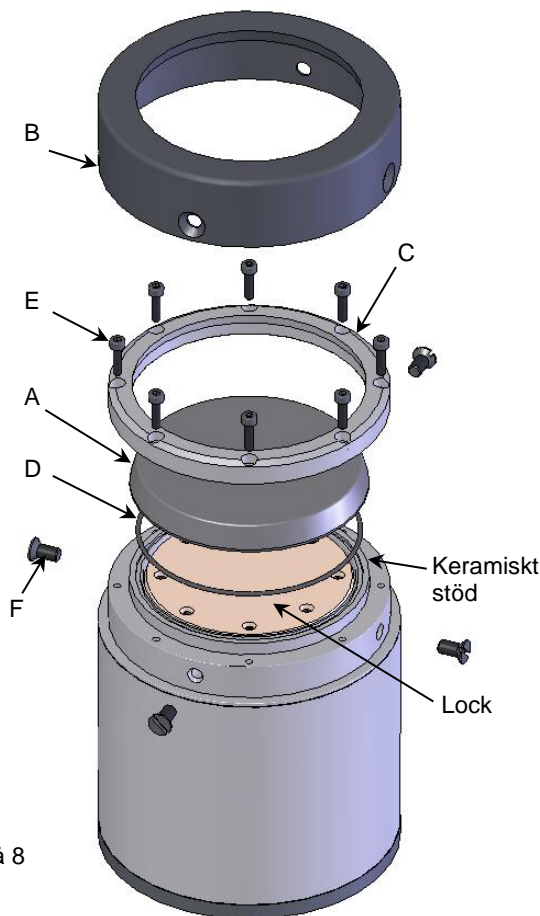


Bild 1

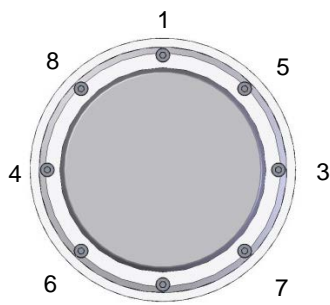


Bild 2

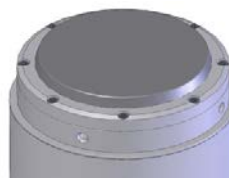


Bild 3

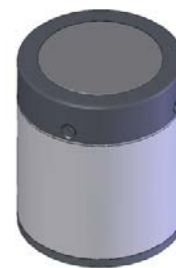


Bild 4