



Écran tactile pour afficher les données et étalonner et configurer les sondes Hydronix

Hydro-View



LES PIONNIERS – LES LEADERS – LES MEILLEURS

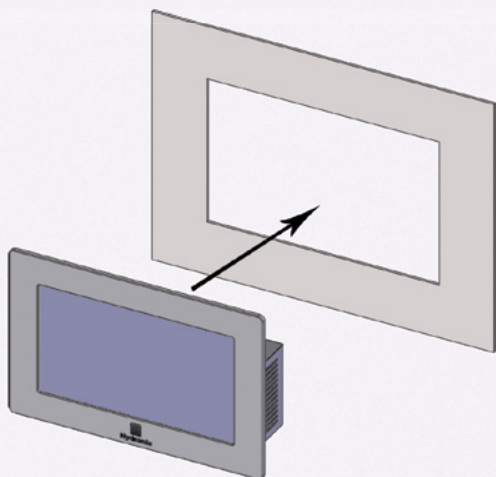
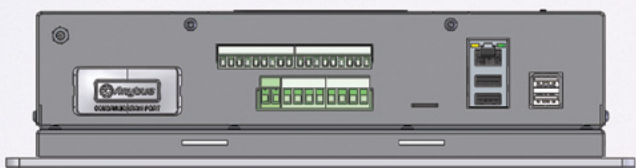
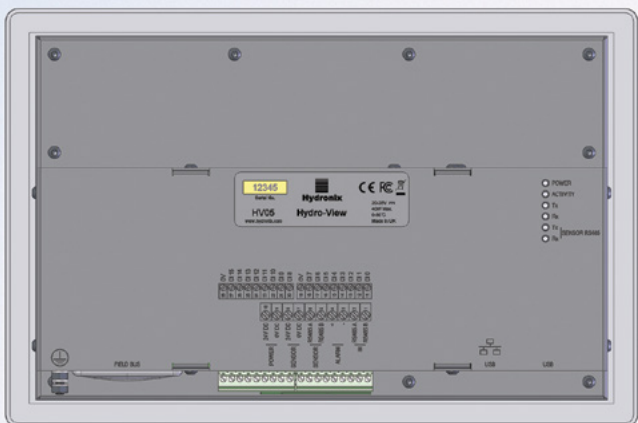
Hydro-View

Systeme d'ecran tactile pour consulter les donnees et gerer les sondes Hydronix

L'Hydro-View fournit une interface simple pour consulter les donnees de la sonde Hydronix, ainsi que la configuration de la sonde, le diagnostic, l'etalonnage et la collecte de donnees. L'Hydro-View peut etre utilise comme unite autonome pour enregistrer les donnees de la sonde ou il peut etre integre dans un systeme de commande.

L'Hydro-View connecte un reseau comportant jusqu'a 16 sondes Hydronix avec plusieurs systemes, simultanement. Les connexions peuvent etre effectuees en utilisant TCP/IP, les reseaux RS485 existants exploitant le protocole Hydro-Link ou par l'option Bus de terrain.

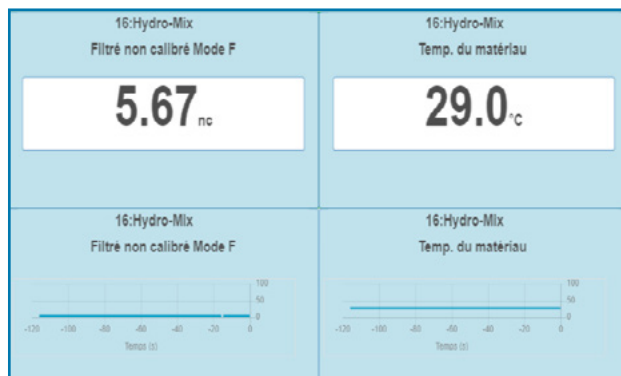
L'Hydro-View possede un ecran tactile de 10,1" pour la configuration et l'affichage en local. Il dispose en outre d'un serveur Web avec son API pour toutes requetes deportees. L'utilisation d'un navigateur Web permet une connexion a distance par tablette ou PC. Pour les systemes utilisant deja le protocole Hydro-Link, l'Hydro-View ajoute toutes les fonctionnalites du Logiciel Hydro-Com via l'interface du navigateur Web.



Caracteristiques

- Ecran 10,1".
- Facilite d'installation dans des systemes nouveaux ou existants.
- Facilite d'integration dans les reseaux Hydronix.
- Affichage en direct pour visionner les mesures d'un maximum de 6 sondes.
- Communique avec jusqu'a 16 sondes.
- Port Ethernet avec interface navigateur Web/API Web.
- Eetalonnage des sondes Hydronix.
- Enregistrement des donnees de la sonde via USB.
- Diagnostic de la sonde en direct.
- Configuration de la sonde
- En option - Connexion bus de terrain.
- En option - Selection de l'etalonnage a l'aide d'entrees numeriques.

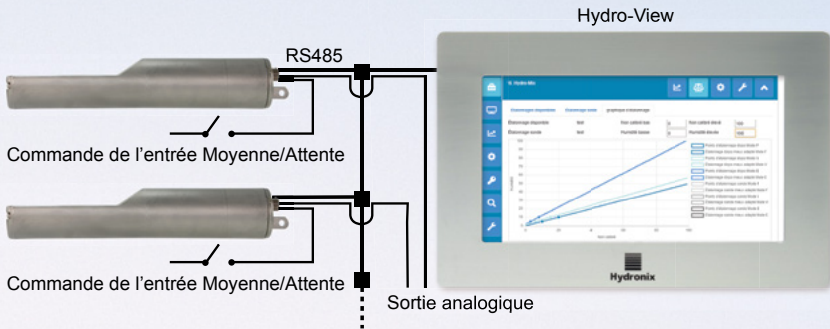
Affichage de donnees en direct



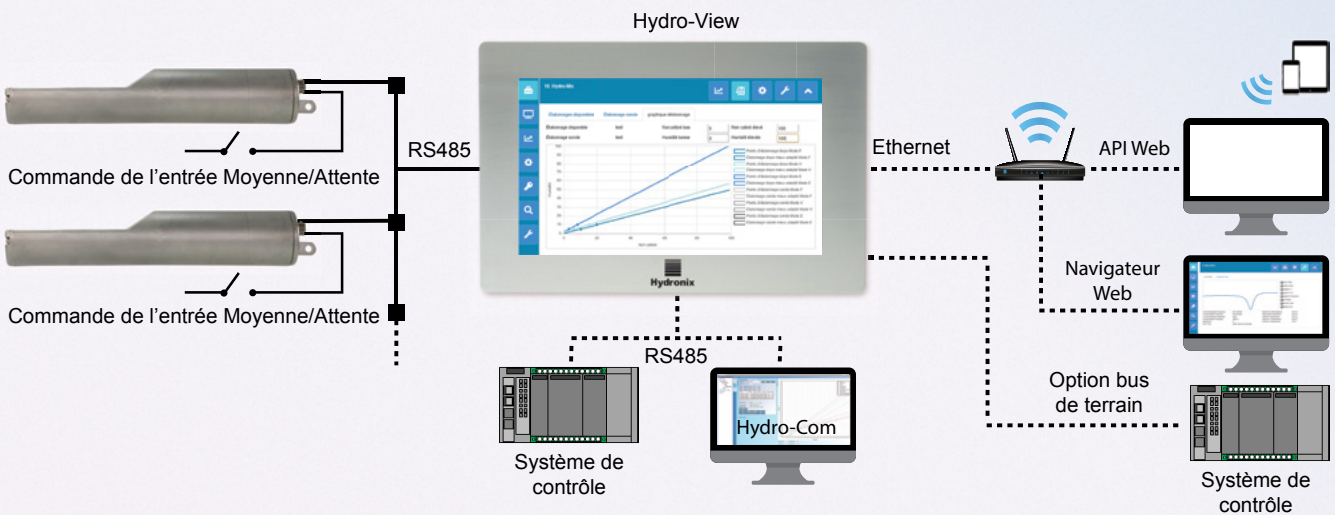
Installation et connectivité types

L'Hydro-View est facile à installer dans des systèmes existants et il élargit leurs capacités par un port RS485 supplémentaire qui accepte toutes les commandes actuelles et héritées du protocole Hydro-Link.

Installation simple



Intégration du système



Gestion de l'étalonnage

La fonctionnalité de gestion de l'étalonnage aide les intégrateurs et utilisateurs qui nécessitent uniquement une valeur d'humidité d'une sonde de leur système, sans avoir à écrire des fonctions d'étalonnage complexes.

L'interface utilisateur Web peut être utilisée pour enregistrer des étalonnages de sonde multiples pour différents matériaux, la configuration de sonde, le diagnostic et l'enregistrement.

Diagnosics de la sonde



Étalonnage multipoint



Informations techniques

Composition

Corps : acier inoxydable.

Écran tactile : large écran LCD couleur de 10,1".

Système d'exploitation de l'unité

Linux.

Installation

L'appareil peut être installé dans un tableau opérateur ou dans le boîtier Hydronix en acier.

Alimentation

24 Vcc 1,25 A (40 W) pour Hydro-View uniquement.

L'alimentation des sondes doit être calculée séparément.

Interface Web

Navigateurs Web avec une résolution d'écran de 1024 x 600 et plus.

Communications

Communication RS485 du système de commande.

Communication RS485 avec un réseau comportant jusqu'à 16 sondes.

Port Ethernet.

Navigateur Web par le réseau TCP/IP.

Port bus de terrain en option:

- PROFIBUS Module
- Ethernet/IP Module
- PROFINET Module

Carte de 16 entrées numériques en option pour la sélection d'étalonnage numérique (16 sondes, 256 étalonnages pour chaque)

Ports USB pour les clés USB pour l'enregistrement, la sauvegarde/récupération des données et la mise à jour du système.

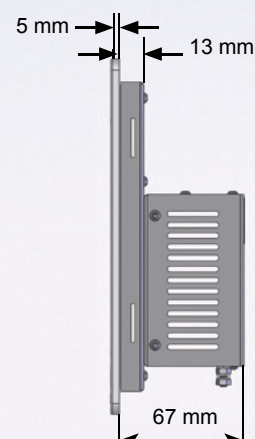
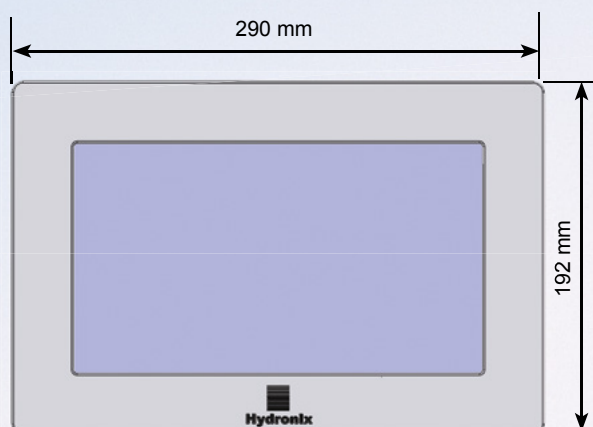
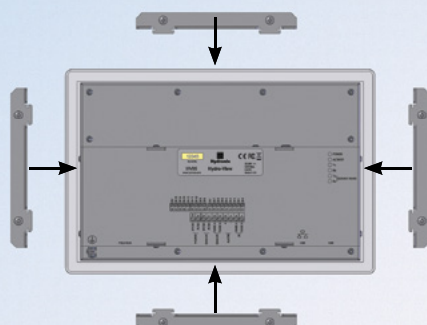
Étanchéité

Façade IP65 (dans le cas d'une installation correcte dans un tableau opérateur ou une armoire).

Température de service

0 à 50 degrés C.

Supports de fixation pour installer le panneau



Hydronix

Siège social - Royaume-Uni :

Tél : +44 (0)1483 468900

Fax : +44 (0)1483 468919

E-mail : enquiries@hydronix.com

Europe centrale et Afrique du Sud :

Tél : + 49 2563 4858

France :

Tél : + 33 (0) 652 04 89 04

Amérique, Espagne et Portugal :

Tél : 888-887-4884 (numéro vert)

ou +1 231-439-5000

www.hydronix.com

N° de référence

Description

HV05	Hydro-View (support de fixation inclus)
HV05E	Hydro-View avec module d'expansion
0117	Alimentation électrique - 24 Vcc, 120 W pour alimenter 16 sondes
1187	PROFIBUS Module
1188	Ethernet/IP Module
1189	PROFINET Module
0175	Fiche de fixation panneau USB
HV05EW	Option d'extension de garantie de quatre ans

