



将 Hydronix 传感器连接到办公室和场地总线网络

Hydro-Hub

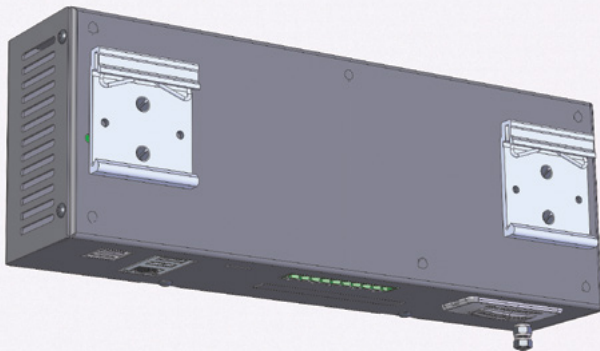
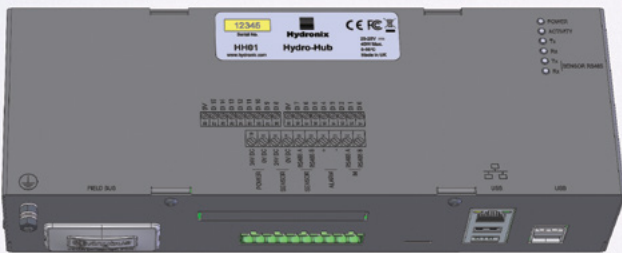


Hydro-Hub

可将 Hydronix 传感器轻松连接到办公室和场地总线网络

Hydro-Hub 是将多达 16 个传感器的 Hydronix 传感器网络同时与多个系统连接的中心点。除传感器配置、诊断和校准选择外，该设备还提供了一种简便的数据收集方法。可以使用 TCP/IP、执行 Hydro-Link 协议的现有 RS485 网络或通过场地总线选项进行连接。

Hydro-Hub 拥有带网页 API 接口的内置网页服务器，用于远程连接，可与工业物联网进行交互。它的网页浏览器界面使它可以灵活地应用于平板电脑和计算机。对于已经执行 Hydro-Link 协议的系统，Hydro-Hub 通过网络浏览器界面添加了 Hydro-Com 软件的全部功能。



功能

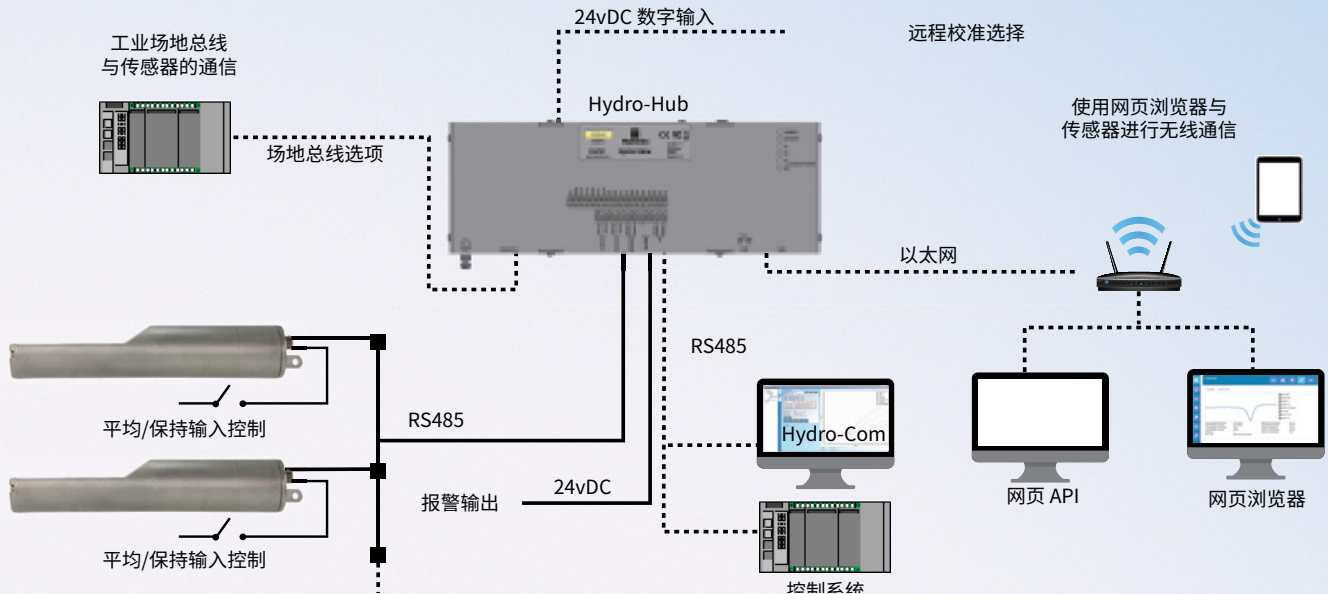
- 可轻松安装到新系统或现有系统。
- 实时显示可查看多达6个传感器的测量值。
- 与多达 16 个传感器进行通信。
- 以太网端口，带有网页浏览器界面/网页 API。
- 与现代网页浏览器兼容。
- 校准 Hydronix 传感器。
- 记录传感器数据。
- 实时传感器诊断。
- 传感器配置。
- 适用于 DIN 导轨安装。
- 场地总线连接选项
- 使用数字输入的校准选择选项。

实时数据显示



典型安装

Hydro-Hub 可以轻松安装到现有系统中，并通过附加的 RS485 端口扩展其功能，该 RS485 端口接受所有当前和旧版的 Hydro-Link 协议命令。



连接

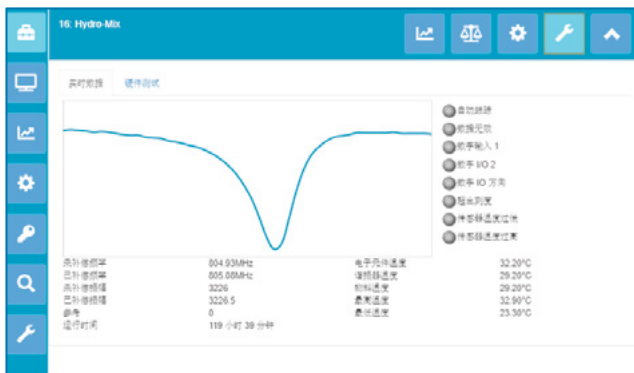
Hydro-Hub 通过使用高级算法克服了单个主 RS485 网络的局限性。这允许传感器通信由多个 TCP/IP、场地总线和 RS485 连接共享。易于安装到现有系统中，并通过附加的 RS485 端口扩展其功能，该RS485端口接受所有当前和旧版的 Hydro-Link 协议命令。

校准管理

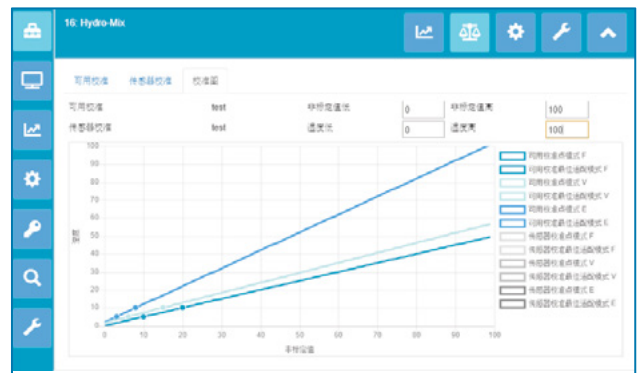
校准管理功能为集成商和用户提供了支持，只需要从系统中的传感器获取湿度值，而无需编写复杂的校准功能。

网页浏览器界面可用于存储针对不同材料、传感器配置、诊断和记录的多个传感器校准。

传感器诊断



校准管理



技术信息

结构

主体: 不锈钢。

设备操作系统

Linux。

安装

DIN 导轨安装, 符合 IEC/EN 60715 标准。

电源

24V DC 1.25A (40W), 仅限 Hydro-Hub。

传感器电源必须单独计算。

网页界面

Hydronix 网页界面与屏幕分辨率为 1024 x 600 及以上的主流浏览器兼容。

通信

控制系统的 RS485 通信。

与多达 16 个传感器的传感器网络进行 RS485 通信。

以太网端口。

TCP/IP 网络的网页浏览器。

可选场地总线端口。

PROFIBUS 模块

Ethernet/IP 模块

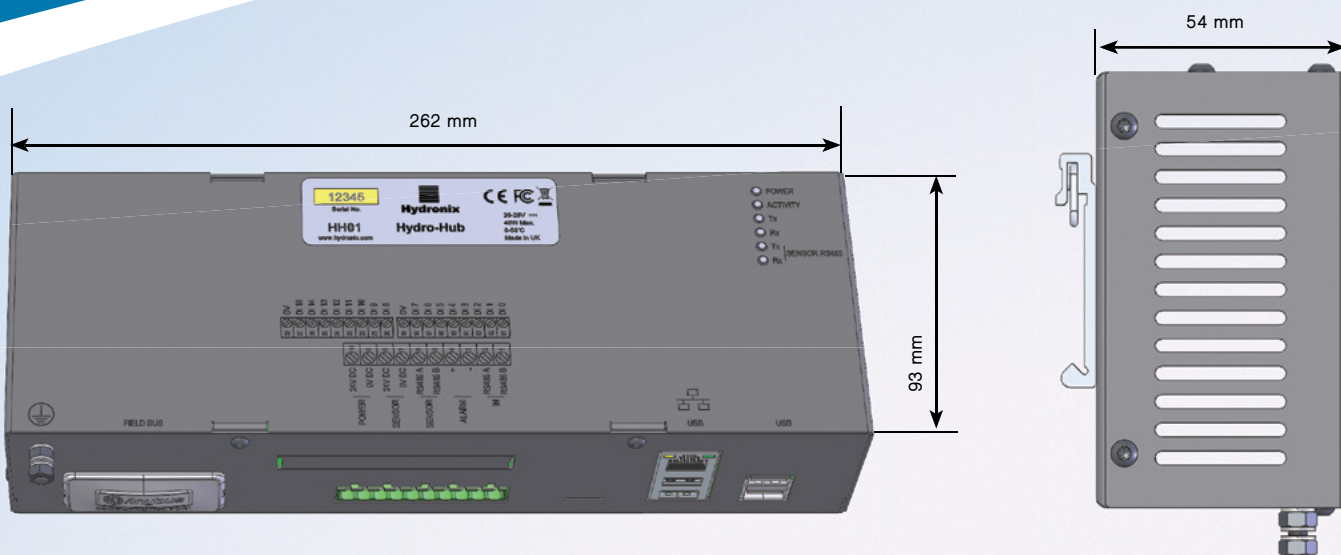
PROFINET 模块

可选 16 个数字输入卡, 用于数字校准选择 (16 个传感器, 每个 256 个校准)

USB 记忆棒的 USB 端口, 用于数据记录、备份/还原和系统升级。

工作温度

0 – 50 摄氏度。



Hydronix

总部 – 英国:

电话: +44 (0)1483 468900

电子邮箱: enquiries@hydronix.com

中欧和南非:

电话: + 49 2563 4858

法国:

电话: + 33 (0) 652 04 89 04

美国、西班牙和葡萄牙:

电话: 888-887-4884 (免费)

或 +1 231-439-5000

www.hydronix.com

部件号 说明

| | |
|--------|---------------------------------|
| HH01 | Hydro-Hub (包括安装支架) |
| HH01E | Hydro-Hub, 附扩展模块 |
| 0117 | 电源 - 24VDC, 120W, 为 16 个传感器提供电源 |
| 1187 | PROFIBUS 模块 |
| 1188 | Ethernet/IP 模块 |
| 1189 | PROFINET 模块 |
| 0175 | USB 面板安装插槽 |
| HH01EW | 可选择 4 年质保 |

