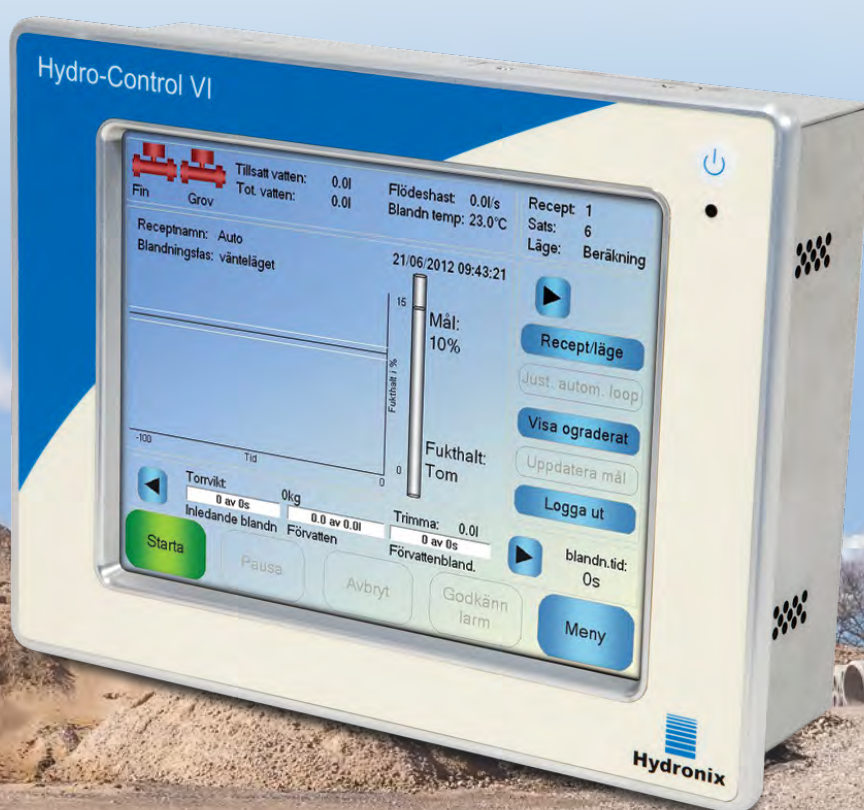


# Hydro-Control VI

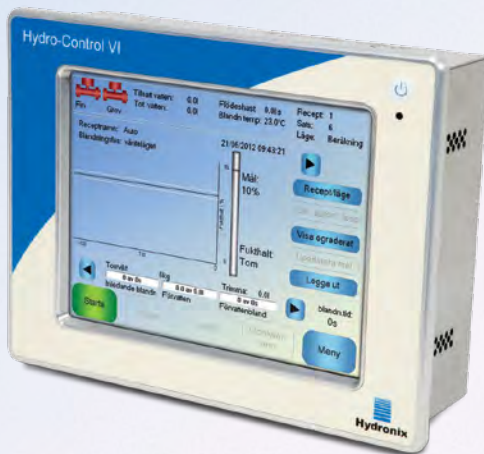


# Hydro-Control VI

## Det intuitiva touch- skärm vattendoseringsystemet

Hydro-Control VI är en stand-alone enhet, som är utvecklad speciellt för styrning av vattendoseringen i förbindelse med betongtillverkning. Enheten kan kopplas till anläggningens processtyrning via en RS232 seriell länk, vilket gör det möjligt att överföra cykelinformation och göra fjärrbetjänta receptval. Enheten kan uppdateras med hjälp av ett USB stick.

Enheten är designad med syfte på enkel betjäning och integration, och den lätt läsbara displayen visar tydlig status för blandarcykeln i form av en kontinuerlig grafisk avbildning av vatteninnehållet. Touch- skärm interface fulländar en intuitiv design. Möjligheten för val av vattentillsättningsätt säkrar ett optimalt slutresultat för alla recept och betongtyper.

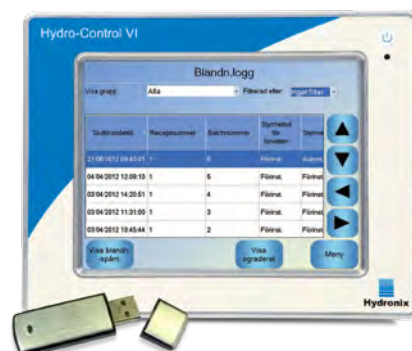


## Features

- Kompakt och slitstark – väl ämnad till varje blandareapplikation.
- Intuitiv 8.4" LCD touch- skärm färgdisplay.
- Kan direkt ersätta Hydro-Control V enhet.
- Fjärrbetjänt uppkoppling för diagnostik och support.
- Det lätt läsbara displayen visar kontinuerligt fuktinnehåll samt status för blandarcykel. Många andra valfria skärmbilder, såsom blandarlogg och sensordiagnostik.
- Möjligheten för val av olika sätt för styrning av vattentillsättningen i blandaren gör det möjligt att välja det mest lämpligaste sättet till ett givet recept.
- Allsidig information om blandningen, som möjliggör detaljerad kvalitetsanalys.
- Direkt kommunikation – länk till Hydronix fuktmätningssensor i blandare.
- Systemintegration - RS232 kommunikation ger åtgång till att ställa in och läsa receptnummer och data från processtyrningen. Alternativt kan man välja en enkel installation, som använder enhetens input och output.
- Understöder tillsättning av avvägt vatten.

## Enkel dataadministration

Uppgradering, back-up återinläsning via USB



## Typisk installation



### Digitala ingångar:

Start/Fortsätt, Cementvikt tömd, Paus/Reset, Flödesmätare puls input, vatten uppvägt, som option 8 input till receptval

### Digitala utgångar:

Grovvatten (öppnar grovdoseringsventil), finvatten (öppnar findoseringsventil), tillsatsmedel, förvatten ifyllt, blandning utförd, alarm, dosering vattenvikt

## Uppkoppling



### Hydro-Control för anslutning av Hydronix sensor

Ett komplett system för styrning av fukttinnehållet i en blandarapplikation.



## Driftsätt

### AUTO sätt:

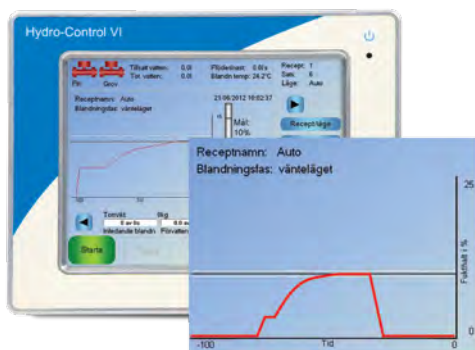
Detta är det enklaste driftsättet, beräknat till progressiv tillsättning av vatten, upp till ett inlagt fukttinnehåll. De intuitiva och enkla konfigurerbara parametrarna säkrar tillsättning av den nödvändiga mängden vatten. Hastigheten och noggrannheten i AUTO sätt påverkas inte av varierande statsstorlekar.

### CALC sätt:

Detta sätt beräknar den vattenmängd, som skall tillsättas blandningen på basis av det fuktvärde, som mäts i de torra materialen i blandaren. CALC sättet gör det möjligt att tillsätta vattnet på en gång med maximal hastighet. CALC sättet ger maximal flexibilitet i styrningen av fukttinnehåll och homogenitet, själv när vattenmängden varierar.

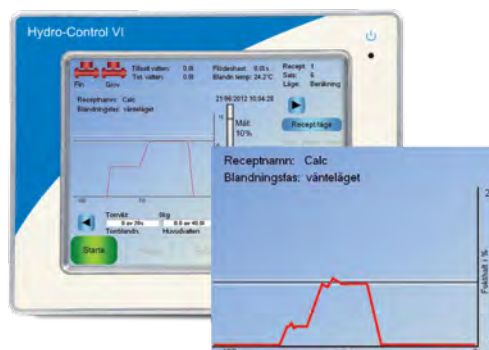
### AUTO sätt funktion

Progressiv vattentillsättning



### CALC sätt funktion

Total vattenmängd på en gång



# Teknisk information

## Konstruktion

Sondkropp: Rostfritt stål  
Touch skärm: 8,4" LCD färgdisplay

## Operativsystem

Windows XP, integrerat

## Montage

Enheten kan antingen byggas in i operatörspanel eller installeras i separat Hydronix stålskåp.

## Strömförsörjning

24V DC 1, 25A (30W) för Hydro-Control enhet och sensor, om en sådan är installerad. Strömförsörjning för externa komponenter/enheter skall etableras separat.

## Kommunikation

RS232 uppkoppling till processtyrningen för uppdatering av recept och utväxling av styrningskommandon.

RS485 kommunikation med sensor i blandare Ethernet port.

## Uppkoppling av sensorer

En Hydro-Mix eller en Hydro-Probe Orbiter sensor kan kopplas upp till en Hydro-Control med hjälp av 2 par- snodd kabel med omslutande skärm (i allt 4 ledare) med 22 AWG, 0,35 m2 tvärsnitt, längd max. 100 m.

## Input- / Output- moduler

7 digitala output- moduler och 5 digitala inputmoduler är till förfogande. Standard konfigurationer till 110VAC eller 24V DC enheter kan levereras, eller konfigurationen kan anpassas individuellt enligt kundens specifikationer.

## Utökningsprinter som extrautrustning

Krävs i förbindelse med tillsättning av avvägt vatten eller vid fjärrbetjänt receptval utanför processtyrningen.

8 input till diskret, binärt eller BCD fjärrbetjänt receptval samt en ytterligare analog input till funktionen avvägt vatten.

Extra analoga input och output för framtida uppgradering.

## USB stick

Anslutning för USB minnesstick, som möjliggör backup och återinläsning av recept och blandar loggdata.

## Recept

Upp till 32.000.

## Bakåtkompatibilitet

Hydro-Control VI är bakåtkompatibel med Hydro-Control V (HC05).

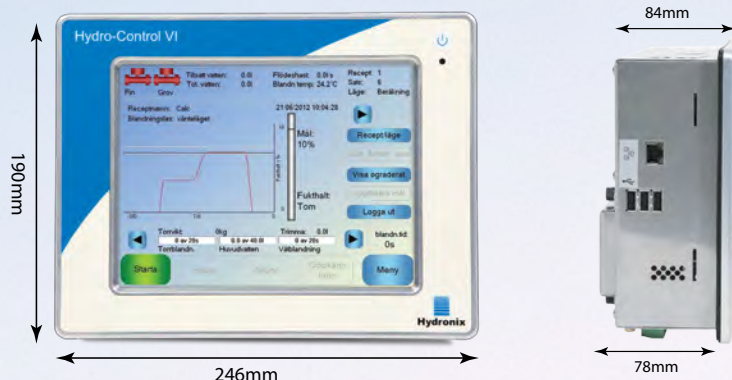
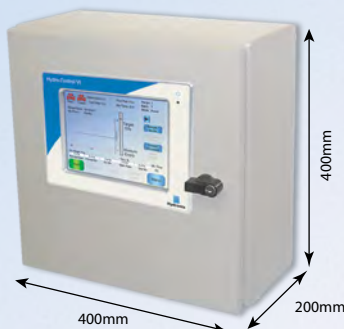
## Säkerhetscertifiering

Överhåller alle krav enligt IEC/EN 61010-1 : 2001 och ANSI/UL 61010-1, 2. utgåva.

## Driftstemperatur

0-40 gr. C.

### Stålskåp (extrautrustning)



# Hydronix

### Huvudkontor – Storbritannien:

Tel.: +44 (0)1483 468900  
Fax: +44 (0)1483 468919

E-post: enquiries@hydronix.com

### Centraleuropa och södra Afrika:

Tel: + 49 2563 4858

### Frankrike:

Tel: + 49 2563 4858

### Amerika, Spanien och Portugal:

Tel: 888-887-4884 (toll free)  
or +1 231-439-5000

## Varunummer

HC06-110V

HC06-24V

HC06C

0116

0180

0170

0190

0175

0176

0177

0179

C6EW

## Specifikation

Hydro-Control VI - 110V input/output konfiguration, kräver 24VDC

Hydro-Control VI - 24V input/output konfiguration, kräver 24VDC

Hydro-Control VI - kundanpassad input/output konfiguration, kräver 24VDC

Strömförsörjning 30 Watt (strömförsörjning till Hydro-Control och ev. ansluten Hydronix sensor)

Hydro-Control VI utökningsprinter (nödvändig v/tillsättning av avvägt vatten och digitalt receptval)

Väggmonterat skåp till Hydro-Control enhet IP66 (NEMA4)

Styrskåp (med förmonterade kablar för enkel anslutning till utrustning på fältet)

Panelmonterad USB anslutning

CF systemkort Card

Data magnetkortlager

Extra touch- skärm folie

4 års utökad garanti

[www.hydronix.com](http://www.hydronix.com)