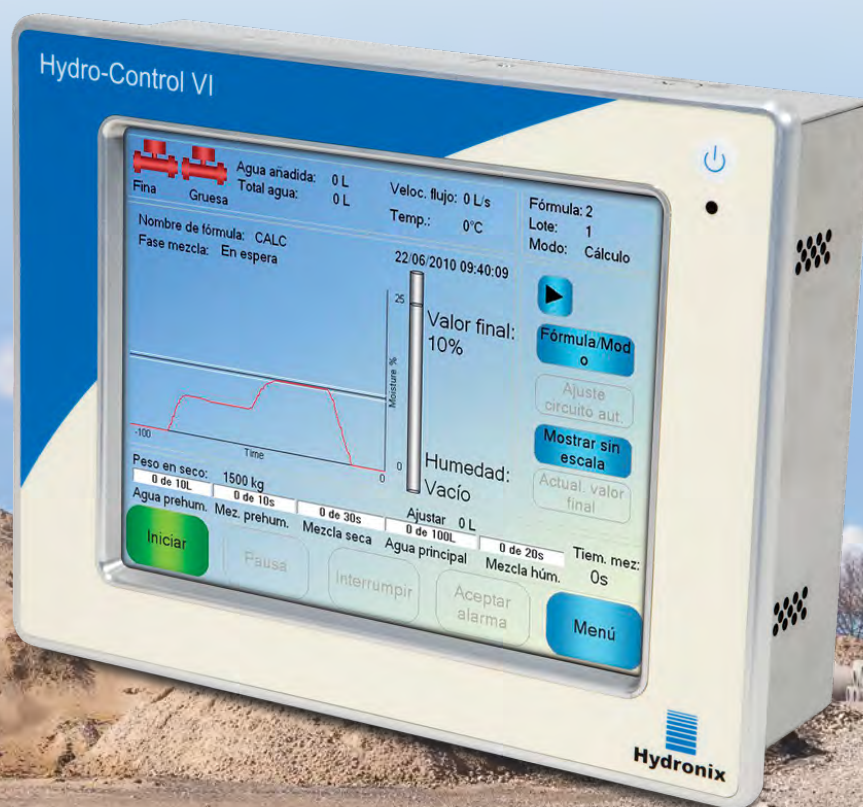




Sistema de control de agua con pantalla táctil para producción de hormigón

Hydro-Control VI



HORMIGÓN: AGREGADOS: ASFALTO

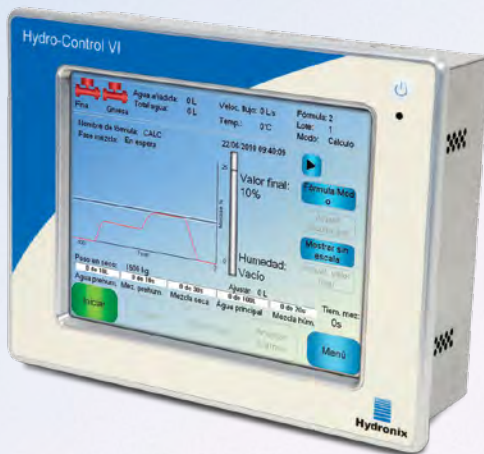
Hydro-Control VI

Intuitivo sistema de control de agua con pantalla táctil

El Hydro-Control VI es una unidad independiente diseñada para controlar la humedad en la fabricación de hormigón. Se puede conectar a un sistema de control por medio de un enlace de serie RS232 para permitir la transferencia de información sobre el ciclo de mezcla y la selección remota de fórmulas. Se puede utilizar una llave de memoria USB para actualizar la unidad.

La pantalla a color, diseñada para ofrecer facilidad de uso e integración, indica con claridad el estado del ciclo de mezcla mediante una representación gráfica continua del contenido en humedad. La interfaz de pantalla táctil completa el funcionamiento intuitivo de la unidad.

La selección de los modos de incorporación de agua garantiza que se obtiene un rendimiento óptimo para todas las recetas.



Características

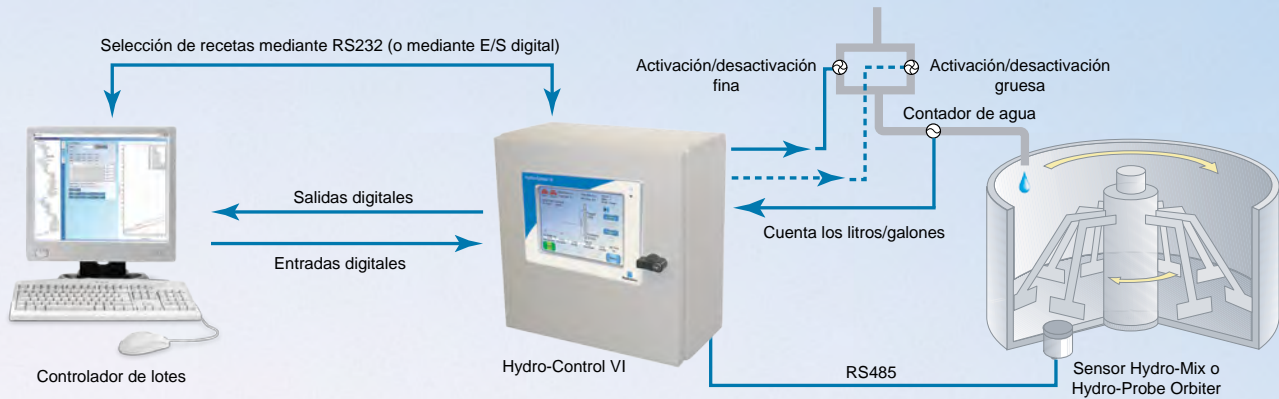
- Compacto y potente: válido para todas las aplicaciones de mezclador
- Intuitiva pantalla táctil LCD a color de 8,4 pulg
- Conexión remota para diagnóstico y soporte
- Sustitución directa de las unidades Hydro-Control V
- La visualización de fácil lectura ofrece una representación gráfica continua de la humedad y el estado del ciclo de mezcla. Permite seleccionar las pantallas de registro de mezcla, diagnóstico del sensor y muchas otras
- Versátil, permite seleccionar distintos modos de control para gestionar la incorporación de agua al mezclador, además de elegir el modo más apropiado para cualquier receta de mezcla.
- Información ampliada sobre la mezcla que permite realizar un análisis detallado
- Comunicación directa: conexión con los sensores de humedad Hydronix para mezcladores
- Integración de sistemas: la comunicación RS232 permite definir y leer el número de receta y los datos desde el sistema de control principal, además de facilitar la instalación usando las entradas/salidas que incluye la unidad
- Permite la incorporación de agua pesada

Fácil gestión de datos

Actualización, copias de seguridad y restauración mediante USB



Instalación típica



Entradas digitales:

Inicio/reanudación, entrada de cemento, pausa/reinicio, entrada de pulsos del contador de agua, depósito de agua lleno, 8 entradas opcionales para la selección de recetas

Salidas digitales:

Válvula gruesa, Válvula fina, admix, prehumedecimiento realizado, mezcla realizada, alarma, llenado del depósito de agua

Conectividad



Conexión del sensor Hydronix con Hydro-Control

Proporciona un sistema completo que permite controlar la humedad en una aplicación de mezcla



Modos de funcionamiento

Modo AUTO:

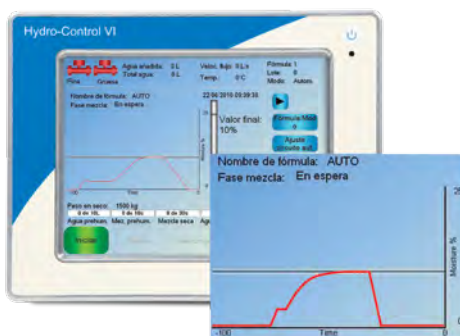
Es el modo de funcionamiento más sencillo y está diseñado para agregar agua de forma progresiva hasta que se alcanza un valor final de humedad. Los parámetros intuitivos y fáciles de configurar garantizan que el agua se agrega del modo deseado. Los pesos variables de los lotes no afectan a la velocidad y precisión del modo AUTO.

Modo CALC:

Este modo calcula el agua necesaria que debe agregarse al mezclador en función del valor final de humedad medido en los materiales secos en el mezclador. El modo CALC permite agregar el agua en una «secuencia única» a la máxima velocidad. El modo CALC ofrece total flexibilidad en el control de la humedad y la homogeneidad, incluso con caudales variables.

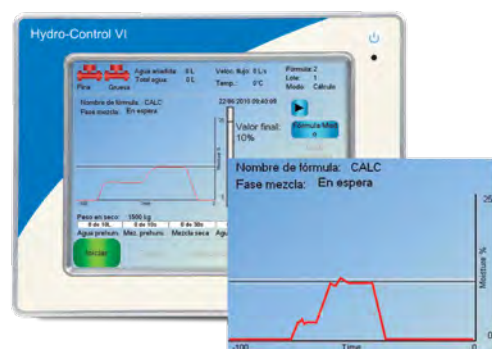
Función del modo AUTO

Incorporación progresiva de agua



Función del modo CALC

Incorporación de agua en «secuencia única»



Información técnica

Construcción

Estructura: acero inoxidable.

Pantalla táctil: pantalla LCD en color de 8,4".

Sistema operativo del ordenador

Windows XP Embedded.

Fijación

La unidad puede instalarse en el panel del operador o en el cerramiento Hydrnix Steel.

Alimentación eléctrica

24 V de CC 1,25 A (30 W) para alimentar el Hydro-Control y el sensor, si se incluye. Una fuente separada debe proporcionar la alimentación para los dispositivos de campo.

Comunicaciones

Conexión RS232 con el sistema de control de lotes para la actualización de recetas y comandos de control.

Comunicación RS485 con el sensor del mezclador.

Puerto Ethernet.

Temperatura de funcionamiento

de 0 a 40 °C.

Conexión de sensor

El sensor Hydro-Probe Orbiter o Hydro-Mix de Hydrnix puede conectarse al Hydro-Control mediante dos pares trenzados (4 hilos en total) de cable apantallado (blindado) con conductores 22 AWG de 0,35 mm² válidos para un máximo de 100 m.

Módulos de entrada/salida

Se incluyen 7 módulos de salida digital y 5 módulos de entrada digital. Existen configuraciones estándar para unidades de 110 V de CA o de 24 V de CC, o pueden configurarse según sus especificaciones.

Placa de expansión opcional

Se requiere para agua pesada o la selección a distancia de recetas sin RS232.

8 entradas para selección de recetas a distancia BCD, discreta o binaria, así como otra entrada analógica para habilitar la función de agua pesada.

Entradas y salidas analógicas adicionales para posibles actualizaciones futuras.

Conexiones USB

Conexiones para unidades de memoria USB para realizar copias de seguridad de las recetas, así como restaurar y combinar las copias de seguridad de los datos de registro.

Recetas

Hasta 32.000.

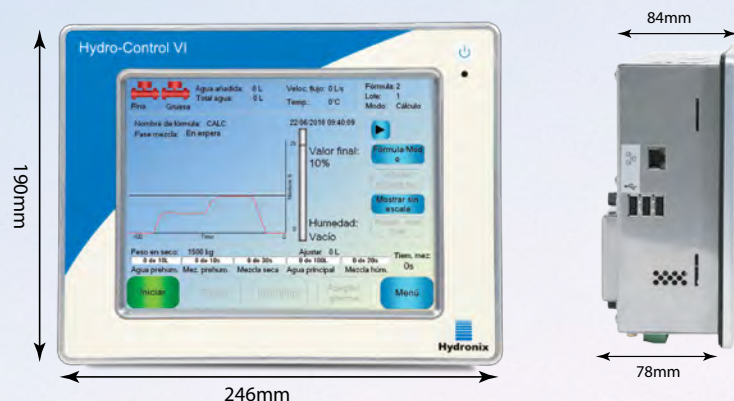
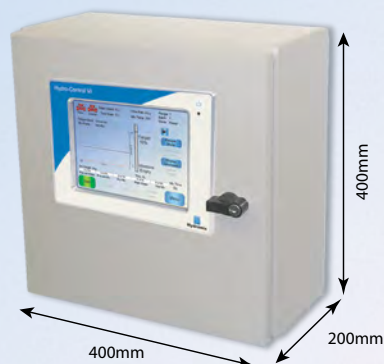
Compatibilidad con productos anteriores

Hydro-Control VI es compatible con las anteriores unidades Hydro-Control V (HC05).

Homologación de seguridad

Cumple los requisitos de IEC/EN 61010-1 : 2001 y ANSI/UL 61010-1 Second Edition.

Cerramiento de acero (opcional)



Número de pieza Descripción

HC06-110V	Hydro-Control VI: configuración de entrada/salida de 110 V, requiere 24 V de CC
HC06-24V	Hydro-Control VI: configuración de entrada/salida de 24 V, requiere 24 V de CC
HC06C	Hydro-Control VI: configuración de entrada/salida personalizada, requiere 24 V de CC
0116	Suministro eléctrico de 30 W (alimenta el Hydro-Control y el sensor Hydrnix conectado)
0180	Placa de expansión de Hydro-Control VI (se requiere para agua pesada y selección digital de recetas)
0170	Cerramiento montado en pared para la unidad Hydro-Control IP66 (NEMA4)
0190	Cabina de control (precableada para una conexión sencilla al cableado de campo)
0175	Conexión USB de montaje en panel
0176	Tarjeta CF de repuesto del sistema
0177	Tarjeta de almacenamiento de datos de repuesto
0179	Capa protectora adicional para la pantalla táctil
C6EW	Opción de 4 años de garantía ampliada



Hydrnix

Oficina central: Reino Unido:

Tel: +44 (0)1483 468900

Fax: +44 (0)1483 468919

Correo electrónico:

enquiries@hydrnix.com

Europa Central y Sudáfrica:

Tel: + 49 2563 4858

Francia:

Tel: + 33 652 04 89 04

América, España y Portugal:

Tel: 888-887-4884 (toll free)

or +1 231-439-5000

www.hydrnix.es