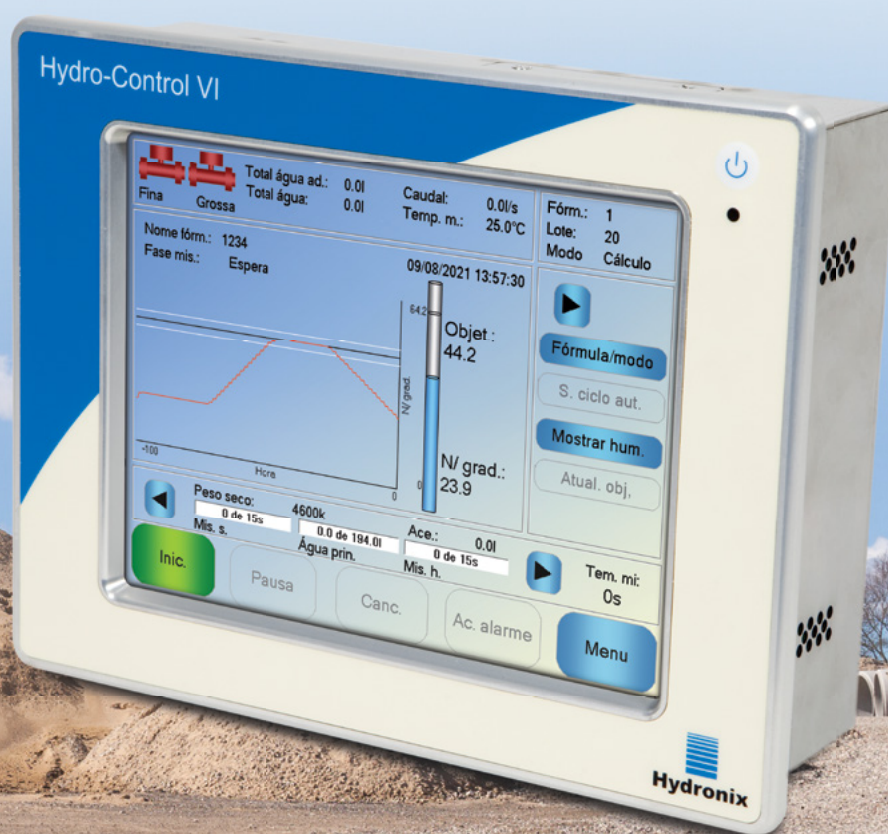


Hydro-Control VI



Hydro-Control VI

Sistema de controlo de água de ecrã tátil intuitivo

O Hydro-Control VI é uma unidade individual concebida para o controlo de humidade na produção de betão. Pode ser ligado a um sistema de controlo por uma ligação em série RS232 para permitir a transferência de informações do ciclo de mistura e seleção remota de fórmula. Para atualizar a unidade, pode ser utilizado um dispositivo de memória USB.

Concebido para a simplicidade de utilização e integração, o ecrã a cores indica claramente o estado do ciclo de mistura com uma apresentação gráfica contínua do teor de humidade. A interface do ecrã tátil completa a sensação e o aspeto intuitivos da unidade.

A escolha de modos de adição de água garante um desempenho ideal para todas as fórmulas.



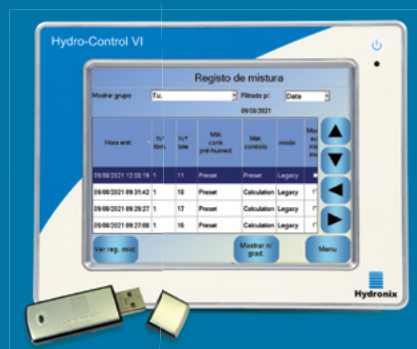
Características

- Compacto e potente – adequado para todas as aplicações de misturador
- Ecrã tátil a cores LCD de 8,4" intuitivo
- Ligação remota para diagnóstico e suporte
- Substituição direta para unidades Hydro-Control V
- O ecrã de fácil leitura permite a apresentação gráfica contínua do estado da humidade e do ciclo de mistura. Registo de mistura, diagnóstico do sensor e muitos outros ecrãs selecionáveis.
- Versátil com modos de controlo selecionáveis para controlar a adição de água no misturador. Permite selecionar o modo mais adequado para qualquer fórmula de mistura.
- Informação de mistura melhorada, permitindo uma análise de mistura detalhada
- Comunicação direta – ligações aos sensores de humidade Hydronix para misturadores
- Integração do sistema – a comunicação RS232 permite configurar e ler o número da fórmula e os dados a partir do sistema de controlo principal, ou uma instalação simples utilizando as entradas/saídas incluídas na unidade
- Permite adição de água pesada

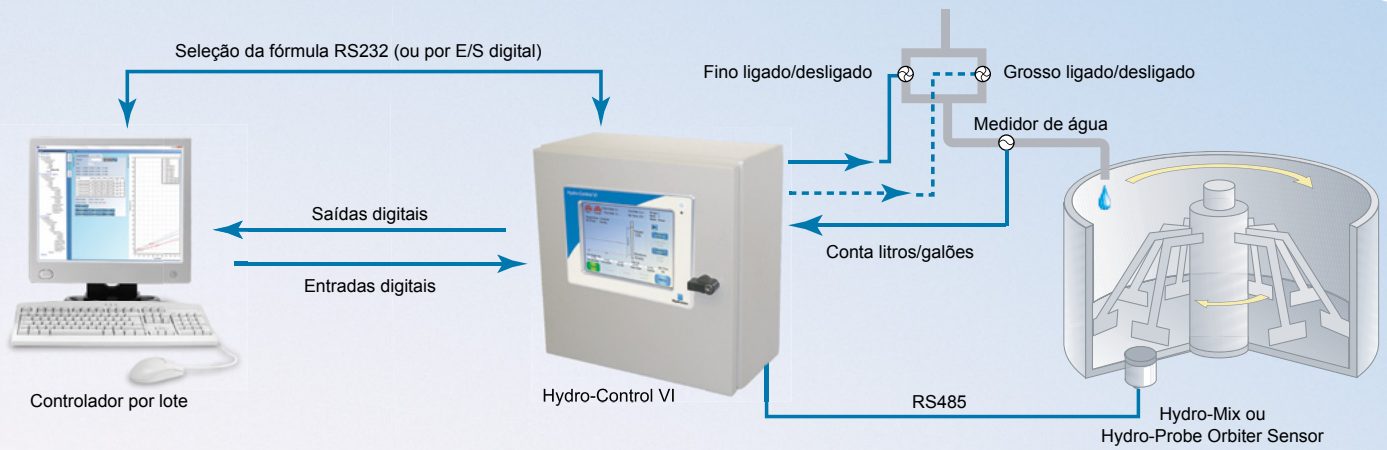


Gestão de dados fácil

Atualização, cópia de segurança e restauro através de USB



Instalação típica



Entradas digitais:

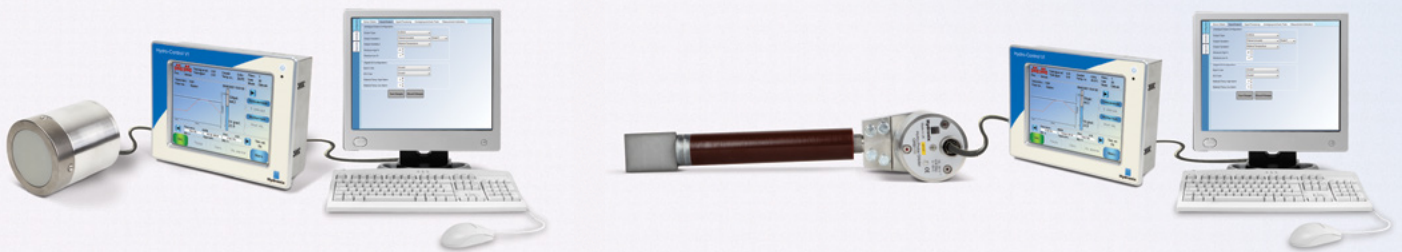
Iniciar/Retomar, Entrada de cimento, Pausa/Reposição, Entrada de impulsos do medidor de água, Tanque de água cheio, 8 entradas opcionais para seleção da fórmula

Saídas digitais:

Água grossa (liga a válvula grossa), Água fina (liga a válvula fina), Admin, Pré-humedecimento realizado, Mistura completa, Alarme, Enchimento do tanque de água

Conectividade Ligação do Hydro-Control ao sensor Hydronix

Fornece um sistema completo para controlar a humidade numa aplicação de mistura



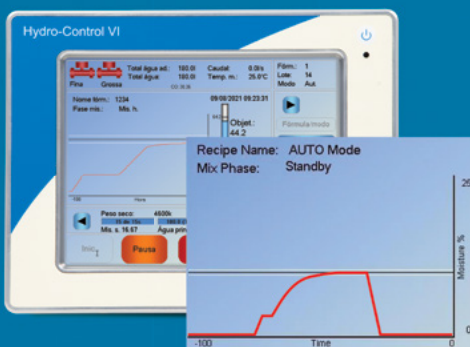
Modos de funcionamento

Modo AUTO: Este é o modo de funcionamento mais simples e foi concebido para adicionar progressivamente água até a humidade pretendida ser atingida. Os parâmetros intuitivos e fáceis de configurar garantem que a água é adicionada conforme necessário. A velocidade e precisão do modo AUTO não são afetadas pelos pesos de lote variáveis.

Modo CALC: Este modo calcula a água necessária a ser adicionada a um misturador com base num valor de humidade retirado dos materiais secos no misturador. O modo CALC permite que a água seja adicionada numa “injeção única” a uma taxa máxima. O modo CALC oferece flexibilidade total no controlo da humidade e homogeneidade, mesmo quando a taxa de fluxo é variável.

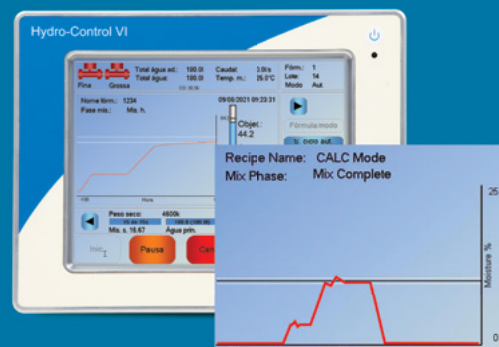
Função do modo AUTO

Adição de água progressiva



Função do modo CALC

Adição de água numa “injeção única”



Informações técnicas

Construção

Corpo: aço inoxidável
Ecrã tátil: ecrã a cores LCD de 8,4"

Sistema operativo do computador

Windows XP Embedded

Instalação

A unidade pode ser instalada num painel do operador ou no suporte de aço da Hydronix.

Fonte de alimentação

24 V CC, 1,25 A (30 W) para alimentar o Hydro-Control e o sensor, se estiver ligado. A alimentação para dispositivos de campo tem de ser fornecida a partir de uma fonte separada.

Comunicações

Ligação RS232 ao sistema de controlo de lote para atualizações de fórmula e comandos de controlo. Comunicação RS485 com o sensor do misturador. Porta Ethernet.

Ligação do sensor

Pode ser ligado um sensor Hydro-Mix ou Hydro-Probe Orbiter da Hydronix ao Hydro-Control

através de um cabo (blindado) composto por dois pares entrançados (4 núcleos no total) com condutores 22 AWG de 0,35 mm² adequados para até 100 m.

Módulos de entrada/saída

São fornecidos 7 módulos digitais de saída e 5 módulos digitais de entrada. Estão disponíveis configurações padrão para unidades de 110 V CA ou de 24 V CC, ou estas podem ser personalizadas conforme a sua especificação.

Placa de expansão opcional

Necessária para água pesada ou seleção remota de fórmula não-RS232.

8 entradas para seleção de fórmula remota discreta, binária ou BCD, além de uma entrada analógica extra para permitir a funcionalidade de água pesada.

Entrada analógica adicional e saídas para caminho de atualização futura.

Ligações USB

Ligações para dispositivos de memória USB para permitir cópia de segurança e restauro da fórmula e cópia de segurança dos dados de registo de mistura.

Fórmulas

Até 32.000

Compatibilidade com versões anteriores

O Hydro-Control VI tem compatibilidade com versões anteriores das unidades Hydro-Control V (HC05).

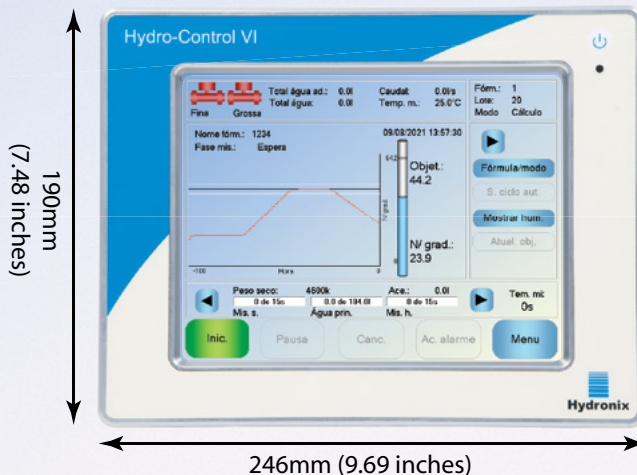
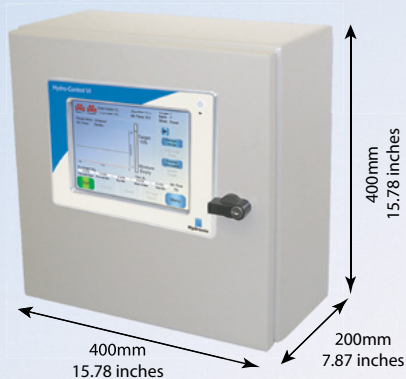
Certificação de segurança

Em conformidade com os requisitos das normas IEC/EN 61010-1: 2001 e ANSI/UL 61010-1 Segunda Edição.

Temperatura de funcionamento

0-40 graus C.

Suporte de aço (opcional)



Hydronix

Sede – Reino Unido:

Tel: +44 (0)1483 468900

Email: enquiries@hydronix.com

Europa Central e África Austral:

Tel: + 49 2563 4858

França:

Tel: + 33 652 04 89 04

América, Espanha e Portugal:

Tel: +1 231-439-5000

www.hydronix.pt

N.º peça

HC06-110V

HC06-24V

HC06C

0116

0180

0170

0190

0175

0176

0177

0179

C6EW

Descrição

Hydro-Control VI – Configuração de entrada/saída de 110 V, requer alimentação de 24 V CC

Hydro-Control VI – Configuração de entrada/saída de 24 V, requer alimentação de 24 V CC

Hydro-Control VI – Configuração de entrada/saída personalizada, requer alimentação de 24 V CC

Fonte de alimentação de 30 W (alimentação do Hydro-Control e do sensor Hydronix ligado)

Placa de expansão do Hydro-Control VI (necessária para água pesada e seleção de fórmula digital)

Suporte de montagem na parede para a unidade Hydro-Control, IP66 (NEMA4)

Armário de controlo (cabos pré-instalados para fácil conexão à ligação de campo)

Ranhura USB para montagem em painel

Cartão CF de sistema sobresselente

Cartão de armazenamento de dados sobresselente

Camada protetora de ecrã tátil adicional

Extensão de garantia de 4 anos opcional