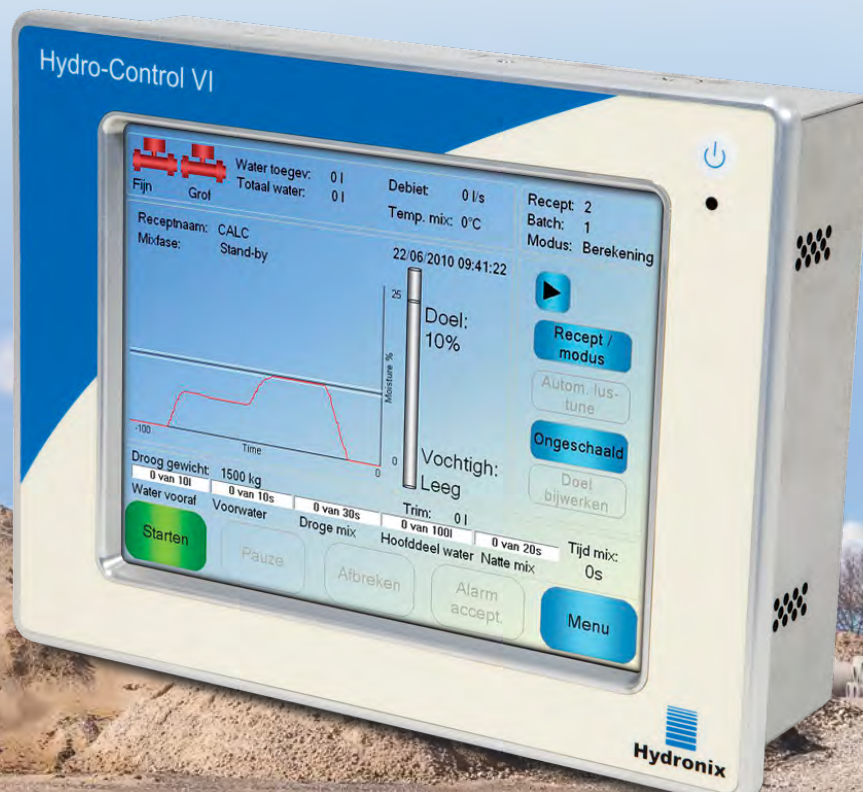




Waterregelsysteem met aanraakscherm,  
voor de productie van beton

# Hydro-Control VI



BETON: TOESLAGMATERIALEN: ASFALT

# Hydro-Control VI

## Waterregelsysteem met intuïtief te gebruiken aanraakscherm

De Hydro-Control VI is een zelfstandige unit voor de vochtigheidsregeling bij betonproductie. De unit kan via een seriële RS232-verbinding worden aangesloten op een doseersysteem, voor het verzenden van mengcyclusgegevens en extern geselecteerde samenstellingen. Updates van de unit kunnen worden uitgevoerd met een USB-geheugenstick.

Ophetkleurscherm, dateenvoudig kan worden geïntegreerd en gebruikt, wordt de status van de mengcyclus duidelijk aangegeven aan de hand van een continue grafische weergave van het vochtigheidsgehalte. Dankzij de intuïtieve interface van het aanraakscherm is de unit zeer gebruiksvriendelijk.

De verschillende watertoevoegingsmodi zorgen ervoor dat voor alle samenstellingen een optimaal verloop van het proces worden gerealiseerd.



### Kenmerken

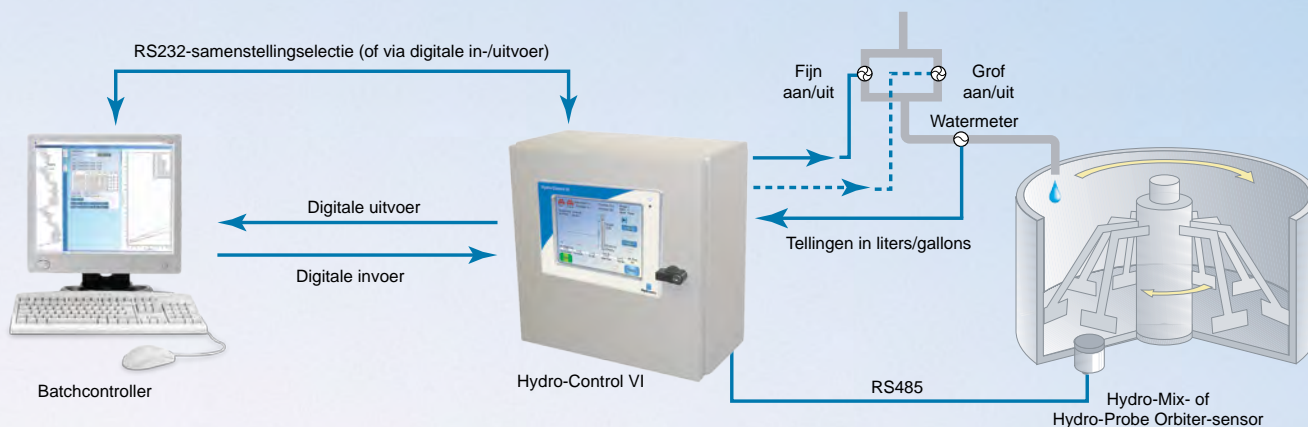
- Compact en krachtig - geschikt voor gebruik met alle mengmachines
- Intuïtief LCD-aanraakkleurscherm (8.4")
- Externe verbinding voor diagnoses en ondersteuning
- Kan direct als vervanging van Hydro-Control V-units worden ingezet
- Het eenvoudig af te lezen scherm biedt een continue grafische weergave van de status van het vochtgehalte en de mengcyclus. Er zijn diverse schermweergaven, zoals het menglogboek en een sensordiagnose
- Veelzijdigheid: selecteerbare stuurmodi, voor het regelen van de watertoevoeging in de mengmachine. Hierdoor kan altijd de meest geschikte modus voor een bepaalde samenstelling worden gekozen
- Uitgebreide menggegevens maken een gedetailleerde analyse van het mengsel mogelijk
- Rechtstreekse communicatie met de Hydronix-vochtigheidssensors voor mengmachines
- Systemintegratie: RS232-communicatie voor het instellen en aflezen van samenstellingsnummers en -gegevens op het hoofdregelsysteem, of een eenvoudige installatie die gebruikmaakt van de in-/uitvoeraansluitingen van de unit
- Ondersteuning voor toevoeging van gewogen water

### Eenvoudig gegevensbeheer

Upgrades uitvoeren en back-ups maken en terugzetten via USB



## Een vaak toegepaste installatie



### Digitale invoer:

Starten/hervatten, Cement in, Onderbreken/opnieuw instellen, Pulsinvoer watermeter, Watertank vol, 8 optionele ingangen voor samenstellingsselectie

### Digitale uitvoer:

Grove klep, fijne klep, Bijmengen, Voorbevochtiging voltooid, Mengten voltooid, Waarschuwing, Watertank vullen

## Connectiviteit



### Verbinding tussen Hydro-Control en Hydronix-sensor

Biedt een compleet systeem voor het regelen van het vochtgehalte in een mengmachine



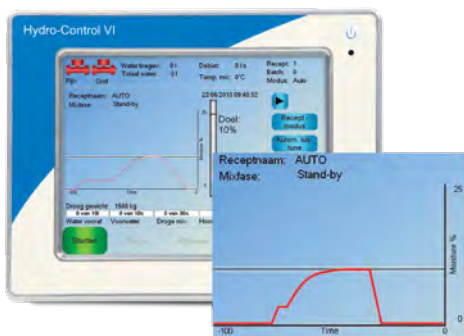
## Bedieningsmodi

**De modus AUTO:** Dit is de eenvoudigste bedieningsmodus. Deze modus wordt gebruikt voor het geleidelijk toevoegen van water, tot een bepaalde doelvochtigheid is bereikt. De juiste watertoevoeging kan eenvoudig aan de hand van configureerbare parameters worden ingesteld. In de modus AUTO heeft het gewicht van variabele batches geen invloed op de snelheid en nauwkeurigheid.

**De modus CALC:** In deze modus wordt de vereiste hoeveelheid toe te voegen water berekend op basis van een vochtigheidswaarde die wordt ontleend aan de droge materialen in de mengmachine. In de modus CALC Mode wordt het water in één keer en met de maximale snelheid toegevoegd. De modus CALC biedt een optimale flexibiliteit voor het regelen van het vochtgehalte en de homogeniteit, ook bij een variabel debiet.

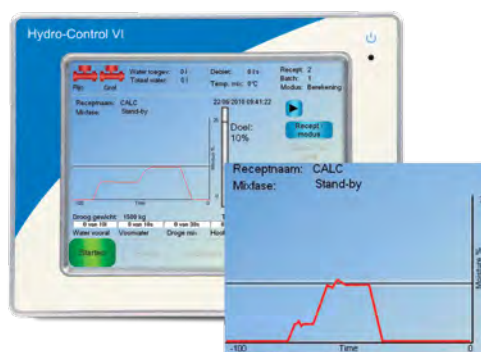
### Modus AUTO

Geleidelijke watertoevoeging



### Modus CALC

Watertoevoeging in één keer



# Technische gegevens

## System

Kast: roestvrij staal

Aanraakscherm: LCD-kleurenscherm (8.4")

## Besturingssysteem

Windows XP Embedded

## Montage

De unit kan worden geïnstalleerd in een bedieningspaneel of in een stalen behuizing die als optie door Hydronix wordt geleverd.

## Voeding

24 volt gelijkstroom, 1,25 ampère (30 watt) voor de Hydro-Control plus sensor (als deze is aangesloten). Voor andere apparaten moet een aparte voedingsbron worden gebruikt.

## Communicatie

RS232-verbinding met het doseersysteem, voor stuuropdrachten en updates van samenstellingen.

RS485-verbinding met de sensor van de mengmachine.

Ethernet-poort.

## Bedrijfstemperatuur

0-40 graden Celsius.

## Sensorverbinding

Op de Hydro-Control kan een Hydro-Mix- of Hydro-Probe Orbiter-sensor van Hydronix worden aangesloten; hiervoor moet een kabel met twee paar gedraaide draden (totaal 4 kernen) en met 22 AWG, 0,35 mm<sup>2</sup> conductors worden gebruikt die geschikt is voor een afstand tot 100 m.

## In-/uitvoermodules

Er worden 7 digitale uitvoermodules en 5 digitale invoermodules geleverd. Er zijn standaardconfiguraties voor units met 110 volt gelijkstroom of 24 volt wisselstroom beschikbaar die ook aan uw specificaties kunnen worden aangepast.

## Optionele uitbreidingskaart

Vereist voor gewogen water of voor externe selectie van samenstellingen via een andere verbinding dan RS232.

8 ingangen voor externe selectie van samenstellingen aan de hand van discrete,

binaire of BCD-invoer, plus een extra analoge ingang voor gewogen-waterfunctionaliteit.

Extra analoge in- en uitgangen voor toekomstig gebruik.

## USB-aansluitingen

Aansluitingen voor USB-geheugensticks, voor het maken en terugzetten van back-ups van samenstellingen en het menglogboek.

## Samenstellingen

Max. 32.000

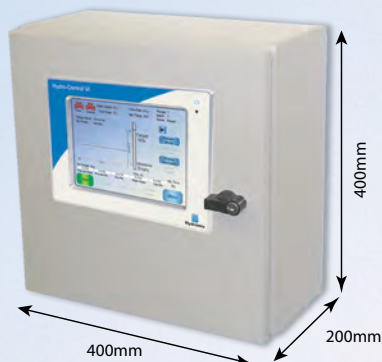
## Compatibiliteit met vorige versies

De Hydro-Control VI is compatibel met HC05-units (Hydro-Control V).

## Veiligheids certificeringen

Voldoet aan de vereisten in IEC/EN 61010-1:2001 en ANSI/UL 61010-1, tweede editie.

### Stalen behuizing (optie)



# Hydronix

### Hoofdkantoor – Verenigd Koninkrijk:

Tel: +44 (0)1483 468900

Fax: +44 (0)1483 468919

Email: enquiries@hydronix.com

### Centraal-Europa en Zuid-Afrika:

Tel: + 49 2563 4858

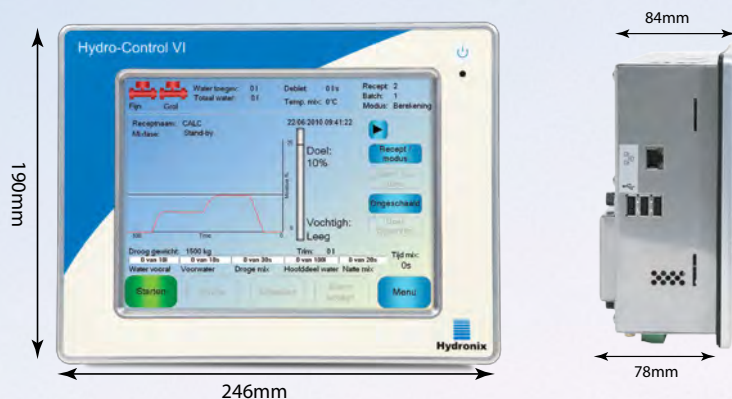
### Frankrijk:

Tel: + 33 652 04 89 04

### Noord- en Zuid-Amerika, Spanje en Portugal:

Tel: 888-887-4884 (toll free)

or +1 231-439-5000



### Onderdeelnummer Beschrijving

HC06-110V	Hydro-Control VI - 110 volt in-/uitvoerconfiguratie, vereiste voeding: 24 volt gelijkstroom
HC06-24V	Hydro-Control VI - 24 volt in-/uitvoerconfiguratie, vereiste voeding: 24 volt gelijkstroom
HC06C	Hydro-Control VI - aangepaste in-/uitvoerconfiguratie, vereiste voeding: 24 volt gelijkstroom
0116	Voedingsbron 30 watt (voor voeding van de Hydro-Control en de aangesloten Hydronix-sensor)
0180	Hydro-Control VI-uitbreidingskaart (vereist voor gewogen water en externe selectie van samenstellingen)
0170	Behuizing met muurbevestiging voor Hydro-Control-unit IP66 (NEMA4)
0190	Regelkast (voorbedraad voor gemakkelijke aansluiting op veldbedrading)
0175	Op het paneel te bevestigen USB-aansluiting
0176	Reservesysteemkaart
0177	Reservegegevenskaart
0179	Reservebescherm laag voor aanraakscherm
C6EW	Optionele verlenging van de garantie: 4 jaar

[www.hydronix.com](http://www.hydronix.com)