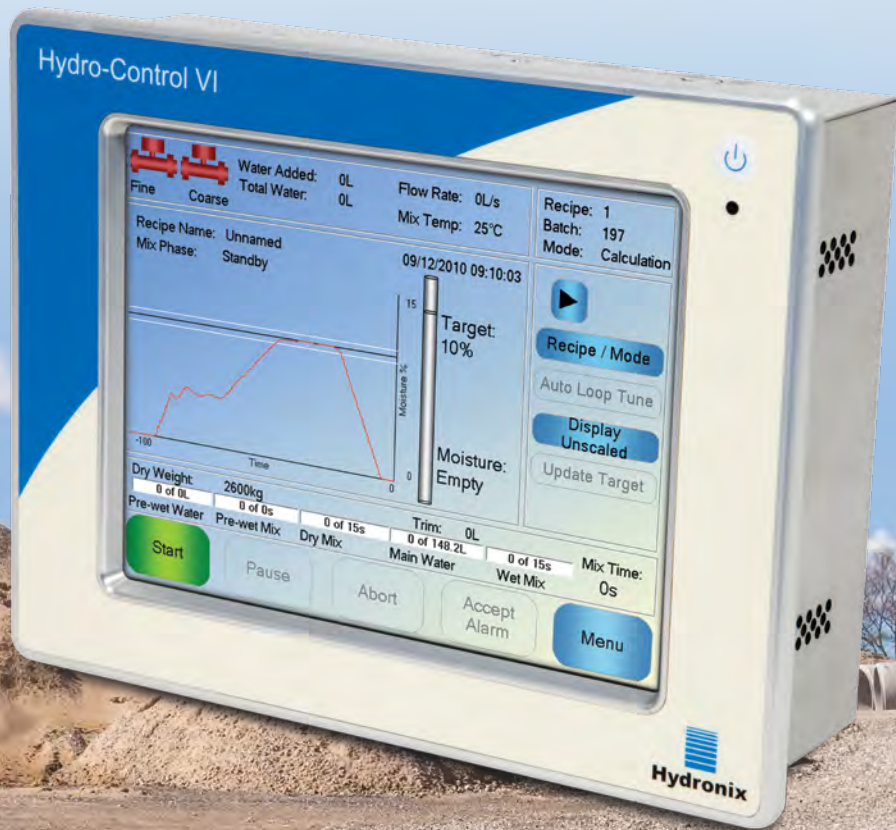




콘크리트 2차제품용
터치스크린 수분(량) 제어시스템

Hydro-Control VI



콘크리트: 골재: 아스팔트

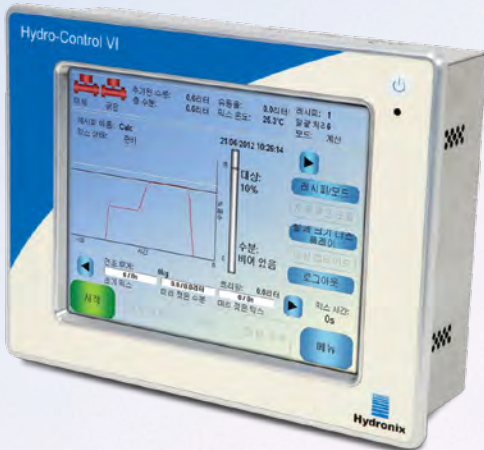
Hydro-Control VI

직관적인 터치 스크린 수분 제어 시스템

Hydro-Control VI는 콘크리트 제품의 수분 제어를 위한 독립형 유닛입니다. RS232 직렬 연결을 통해 제어 시스템에 연결하여 믹싱 주기 정보 및 원격 레시피 선택을 전송할 수 있습니다. USB 메모리 스틱을 사용하여 유닛을 업데이트할 수 있습니다.

간편한 사용 및 통합을 위해 설계된 컬러 디스플레이에서는 지속적인 수분 함량 그래픽 표시로 믹싱 주기 상태를 명확히 표시합니다. 터치 스크린 인터페이스는 유닛의 직관적인 모양과 느낌을 완성합니다.

모든 레시피에 대해 가수 모드를 선택하면 최적의 성능을 얻을 수 있습니다.

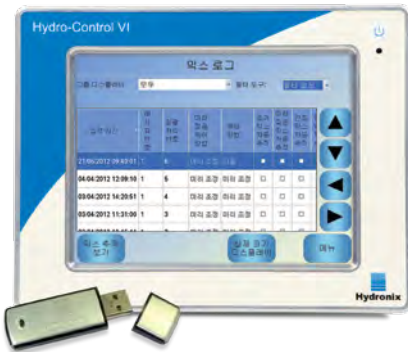


특징

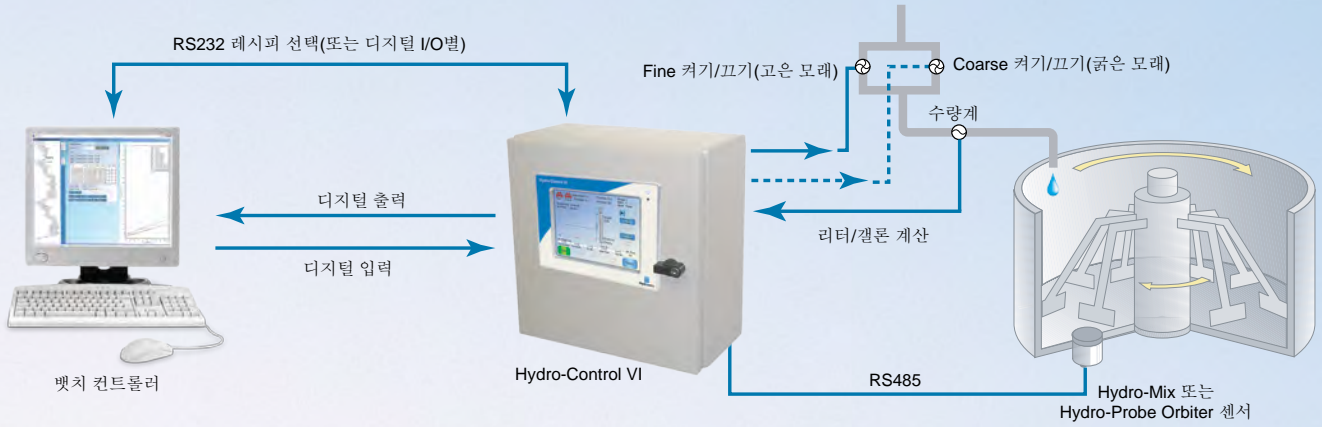
- 초소형 및 강력함 - 모든 믹서 응용에 적합.
- 직관적인 8.4인치 LCD 컬러 디스플레이 터치 스크린.
- 원격 진단과 지원을 위한 연결.
- Hydro-Control V 유닛의 직접 교체.
- 읽기 쉬운 디스플레이에서 수분 및 믹싱 주기 상태를 지속적으로 그래프로 표시합니다. 믹싱 로그, 센서 진단 및 여러 기타 항목을 선택할 수 있는 화면.
- 믹서에 대한 가수를 제어하기 위한 제어 모드를 선택할 수 있는 유연성. 주어진 믹싱 레시피에 가장 적합한 모드를 선택할 수 있습니다.
- 향상된 믹싱 정보를 통해 자세한 믹싱 분석 가능.
- 직접 통신 - 믹서의 Hydronix 수분 센서에 연결.
- 시스템 통합 - RS232 통신을 통해 주 제어 시스템의 레시피 수치 및 데이터를 설정 및 감독할 수 있고 유닛에 포함된 입/출력을 사용하여 간단히 설치할 수 있음.
- 물계량 추가 지원.

간편한 데이터 관리

USB를 통한 업그레이드, 백업 및 복원



일반 설치



디지털 입력:

시작/다시 시작, 시멘트 주입, 일시 중지/재설정, 수량계 펄스 입력, 물탱크 가득 참 그리고 8가지 레시피 입력을 위한 선택사항

디지털 출력:

코어스 수분(코어스 밸브 스위치 커기), 화인 수분(화인 밸브 스위치 커기), -Admix, Prewet 완료, 믹싱 완료, 경보, 물탱크 채우기

연결



Hydro-Control 및 Hydronix 센서 연결

믹싱 응용의 수분 제어를 위한 완전한 시스템 제공



작동 모드

AUTO 모드:

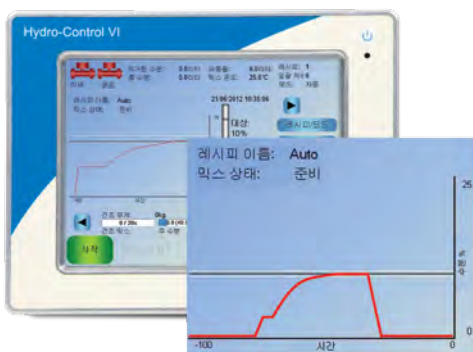
가장 간단한 작동 모드이며 목표 수분에 도달할 때까지 수분을 점차로 추가합니다. 필요한 수분을 추가하기 위해 직관적이고 간단히 매개 변수를 구성합니다. AUTO 모드의 속도 및 정확도는 다양한 벤티 무게의 영향을 받지 않습니다.

CALC 모드:

믹서의 건조 재료에서 구한 수분 값을 기반으로 믹서에 추가해야 하는 수분을 계산합니다. CALC 모드를 사용하면 최대 속도로 "한 번에" 수분을 추가할 수 있습니다. CALC 모드는 유속이 가변적인 경우에도 수분 및 동질성을 유연하게 제어 할 수 있습니다.

AUTO 모드 기능

단계적 가수



CALC 모드 기능

"한 번에" 가수



기술 정보

구조

본체: 스테인리스 스틸.
터치 스크린: 8.4인치 LCD 컬러 디스플레이.

컴퓨터 운영 체제

Windows XP Embedded.

고정

이 유닛은 조작자 패널이나 Hydronix 강철 인클로저에 설치할 수 있습니다.

전원 공급 장치

Hydro-Control 및 센서(부착된 경우)에 전원을 공급하기 위한 24V DC 1.25A(30W). 현장 장비의 전원은 별도 공급 장치에서 해야 합니다.

통신

레시피 업데이트 및 제어 명령을 위한 일괄 제어 시스템과의 RS232 연결.

믹서 센서와의 RS485 통신.

Ethernet 포트.

센서 연결

Hydronix의 Hydro-Mix 또는 Hydro-Probe Orbiter 센서는 최대 100m에 적합한 22AWG, 0.35mm² 도체가 있는 2개의 꼬인 쌍(총 4개 코어) 차폐 케이블로 Hydro-Control에 연결할 수 있습니다.

입력/출력 모듈

7개의 디지털 출력 모듈과 5개의 디지털 입력 모듈이 제공됩니다. 110VAC 또는 24V DC 유닛에 대한 표준 구성을 사용하거나 사양에 맞게 사용자 지정할 수 있습니다.

확장 보드(선택 사항)

물계량 또는 non-RS232 원격 레시피 선택에 필요합니다.

개별 바이너리 또는 BCD 원격 레시피 선택을 위한 8개의 입력과 물계량 기능을 지원하는 추가 아날로그 입력

향후 업그레이드 경로를 위한 추가 아날로그 입력 및 출력

USB 연결

레시피 백업 및 복원을 지원하는 USB 메모리 스틱과 믹스 로그데이터 백업 시 연결

레시피

최대 32,000개

이전 버전과의 호환성

Hydro-Control VI는 Hydro-Control V(HC05) 유닛과 호환됩니다.

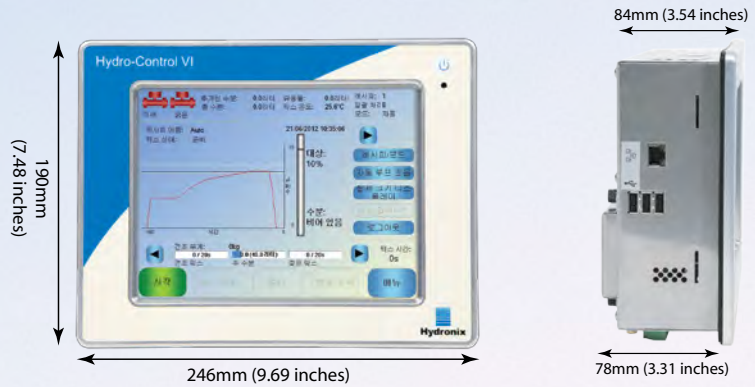
안전 인증

IEC/EN 61010-1: 2001 및 ANSI/UL 61010-1 Second Edition의 요구 사항을 충족합니다.

가동 온도

0 ~ 40도(섭씨)

강철 인클로저(선택 사항)



부품 번호

설명

HC06-110V	Hydro-Control VI - 110V 입/출력 구성, 24VDC 전원 필요
HC06-24V	Hydro-Control VI - 24V 입/출력 구성, 24VDC 전원 필요
HC06C	Hydro-Control VI - 사용자 지정 입/출력 구성, 24VDC 전원 필요
0116	전원 공급 장치 30와트(Hydro-Control 및 연결된 Hydronix 센서 전원 공급)
0180	Hydro-Control VI 확장 보드(물계량 및 디지털 레시피 선택에 필요)
0170	Hydro-Control 유닛 IP66용 벽 장착 인클로저(NEMA4)
0190	제어 캐비닛(현장 배선에 쉽게 연결하기 위한 사전 배선)
0175	패널 장착 USB 소켓
0176	교체 시스템 CF 카드
0177	교체 데이터 저장 카드
0179	추가 터치 스크린 보호 레이어
C6EW	4년 연장 보증 옵션



Hydronix

최초 - 리더 - 최고

전화: +44 (0)1483 468900

팩스: +44 (0)1483 468919

Email: enquiries@hydronix.com

중앙 유럽 및 남아프리카:

전화: + 49 2563 4858

프랑스:

전화: + 33 652 04 89 04

미국, 스페인 및 포르투갈:

전화: +1 231-439-5000

www.hydronix.com