

Hydro-Control VI



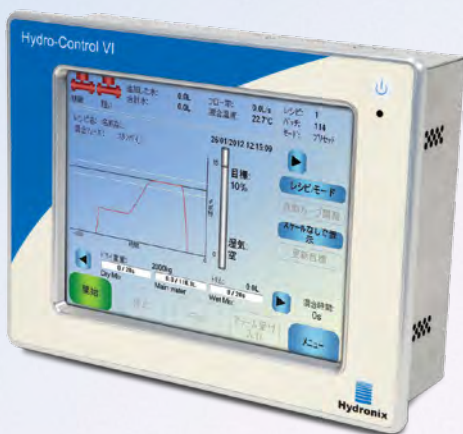
Hydro-Control VI

直観的なタッチスクリーン水制御システム

Hydro-Control VIは、コンクリート生産における湿気を制御するために設計された、スタンドアローンの装置です。RS232シリアルリンクを介して制御システムに接続し、混合サイクル情報と遠隔レシピ選択を転送することができます。USBメモリストィックを使用して装置を更新できます。

使いやすさとシンプルな統合を目的に設計されたカラーディスプレイは、水分の継続的な推移を示すグラフィックとともに、混合サイクルのステータスをわかりやすく表示します。装置本体と同様に、タッチスクリーンも直観的なインターフェースを備えています。

水追加モードを選択することで、すべてのレシピで最適なパフォーマンスが約束されます。



機能

- ・ コンパクトでパワフル - すべてのミキサーアプリケーションに最適
- ・ 直観的な8.4" LCDカラーディスプレイタッチスクリーン
- ・ 診断とサポートのための遠隔接続
- ・ Hydro-Control V装置の直接的な後継機器
- ・ 見やすいディスプレイで、湿気と混合サイクルステータスを連続的にグラフィックで表示。混合ログ、センサ診断、およびその他のさまざまな選択可能画面。
- ・ ミキサーへの水の追加を制御する、選択可能な多様性に富む制御モード。特定の混合レシピに最適なモードを選択できます。
- ・ 詳細な混合分析を可能にする強化された混合情報
- ・ 直接的な通信 - ミキサーのハイドロニクス湿気センサへのリンク
- ・ システム統合 - RS232通信により、メイン制御システムからの設定およびレシピ番号とデータの読み取りや、装置に内蔵の入力/出力を使用した簡単なインストールが可能になります。
- ・ 重量計測による水の追加をサポート

簡単なデータ管理

USBを使ったアップグレード/バックアップ/復元



一般的なインストール



デジタル入力:

開始/再開、セメントイン、停止/リセット、水メーターパルス入力、水タンク充填、レシピ選択のためのオプションの8つの入力

デジタル出力:

粗い水(粗いバルブを作用)、精緻な水(精緻なバルブを作用)、混和、プレウェット完了、混合完了、アラーム、水タンク充填

接続性



Hydro-Controlからハイドロクスセンサへの接続

混合アプリケーションでの湿気を制御する完全なシステムを提供



動作モード

自動モード:

これは、もっとも単純な動作モードで、湿気目標が達成されるまで段階的に水を追加するように設計されています。直観的で簡単な構成パラメータを使って、必要に応じて水を追加します。AUTOモードの速度と正確性は、パッチ重量が変化しても影響を受けません。

計算モード:

このモードは、ミキサー内のドライ材料の湿気値に基づき、ミキサーに追加すべき水の量を計算します。CALCモードでは、最短時間で水を1回でまとめて追加することが可能になります。CALCモードは、流量が変わる場合でも、湿気と同質性の制御に完全な柔軟性を提供します。

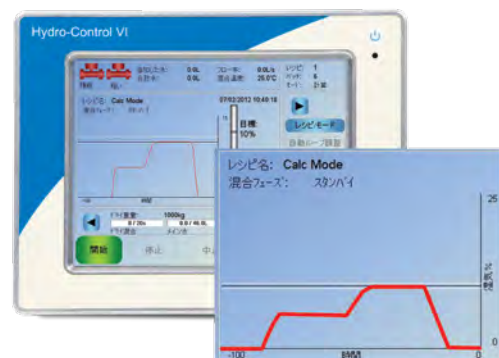
自動モードの機能

段階的な水の追加



計算モードの機能

1回での水の追加



技術情報

構造

本体:ステンレス鋼

タッチスクリーン8.4" LCDカラーディスプレイ

コンピュータオペレーティングシステム

Windows XP Embedded

取り付け

装置は、オペレータパネルまたはハイドロニクス鉄製筐体に取り付けることができます。

電源供給

Hydro-Controlとセンサ(取り付けられている場合)に対し、24V DC 1.25A(30W)で電力供給。フィールドデバイスへの電力は別途の電力供給元から提供する必要があります。

通信

レシピ更新と制御コマンドで使用するために、RS232接続でバッチ制御システムに接続。

ミキサーセンサとRS485通信。

イーサネットポート。

センサ

接続

ハイドロニクスのHydro-MixまたはHydro-Probe Orbiterセンサは、22 AWG、0.35mm²導体を備え、最長100mの2ペアツイスト(合計4コア)シールドケーブルでHydro-Controlに接続できます。

入力/出力モジュール

7つのデジタル出力モジュールと5つのデジタル入力モジュールが提供されます。110VACまたは24V DC装置の標準較正が使用可能です。これらは仕様に合わせてカスタマイズすることもできます。

オプションの拡張ボード

重量計測水追加または非R232遠隔レシピ選択のために必要です。

個別/バイナリ/BCD遠隔レシピ選択のための8つの入力、および重量計測水追加機能を使用可能にする1つのアナログ入力

追加のアナログ入力/出力が将来的なアップグレード用に用意されています。

USB接続

レシピのバックアップと復元、および混合ログデータのバックアップを可能にするUSBメモリストティックへの接続です。

レシピ

最大32,000件

後方互換性

Hydro-Control VIは、Hydro-Control V(HC05)装置と後方互換性があります。

安全性認証

IEC/EN 61010-1 : 2001およびANSI/UL 61010-1 Second Editionの要件に適合。

運転温度

摂氏0-40度

鉄製筐体(オプション)



Hydronix

本社 - 英国:

電話: +44 (0)1483 468900

Fax: +44 (0)1483 468919

電子メール: enquiries@hydronix.com

中欧と南アフリカ:

電話: + 49 2563 4858

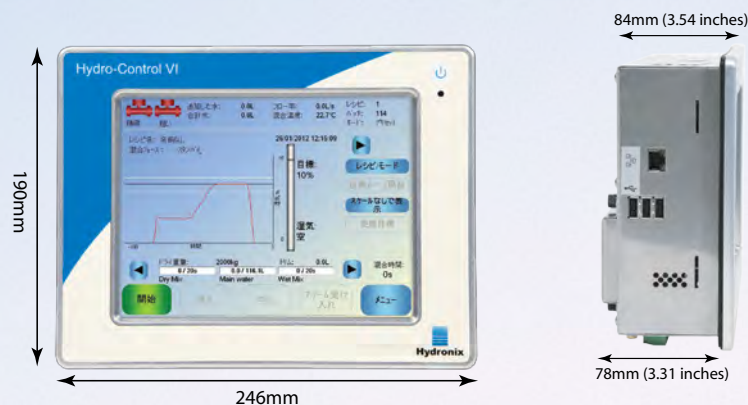
フランス:

電話: + 33 652 04 89 04

北中南米/スペイン/ポルトガル:

電話: 888-887-4884 (toll free)

or +1 231-439-5000



部品番号

説明

HC06-110V	Hydro-Control VI - 110V入力/出力構成、24VDC電源が必要。
HC06-24V	Hydro-Control VI - 24V入力/出力構成、24VDC電源が必要。
HC06C	Hydro-Control VI - カスタム入力/出力構成、24VDC電源が必要。
0116	電力供給30ワット(Hydro-Controlとこれに接続したハイドロニクスセンサ用)
0180	Hydro-Control VI拡張ボード(重量計測水とデジタルレシピ選択に必要)
0170	Hydro-Control IP66(NEMA4)装置用の壁取り付け筐体
0190	制御キャビネット(フィールド配線に簡単に接続できるよう、事前に配線済み)
0175	パネルマウントUSBソケット
0176	交換用システムCFカード
0177	交換用データ格納カード
0179	追加タッチスクリーン保護レイヤ
C6EW	4年間延長保証オプション

www.hydronix.com