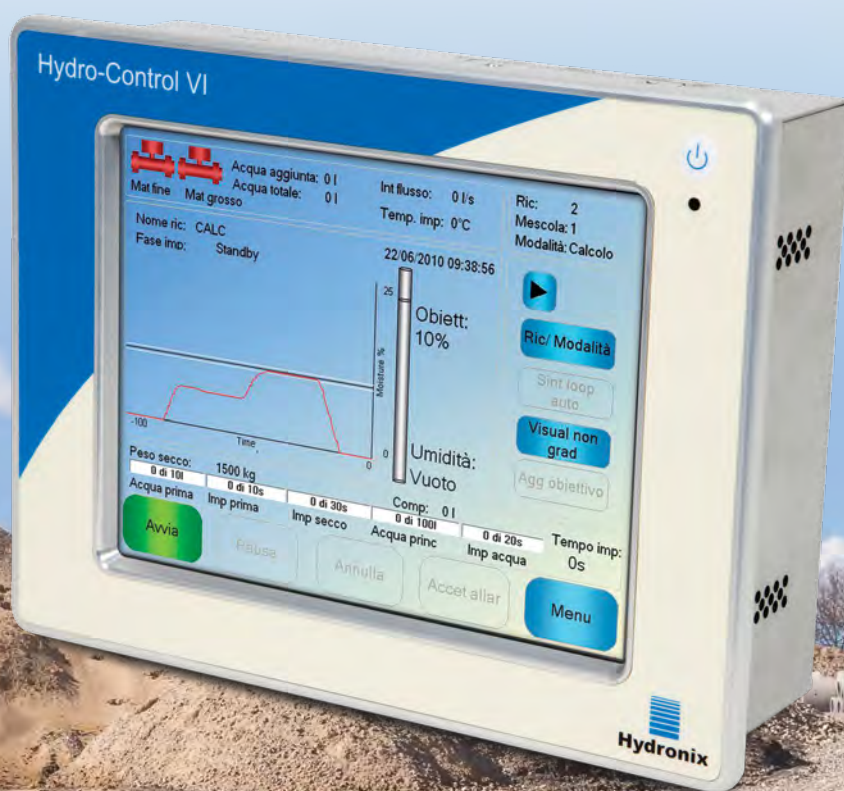


Hydro-Control VI



Installazione tipica



Ingressi digitali:

Avvia/Riprendi, Cemento aggiunto, Pausa/Azzera, Segnale di ingresso del misuratore dell'acqua, Serbatoio acqua pieno, 8 ingressi opzionali per selezione ricetta

Uscite digitali:

Valvola grossolana, Valvola fine, Coadiuvante, pre-bagnatura conclusa, Impasto completo, Allarme, Riempimento serbatoio acqua

Connettività



Collegamento sensore da Hydro-Control a Hydronix

Fornisce un sistema completo per il controllo dell'umidità nei mescolatori



Modalità di funzionamento

Modalità AUTO: Si tratta della modalità di funzionamento più semplice, progettata per aggiungere acqua progressivamente fino a raggiungere un valore di umidità di riferimento. I parametri intuitivi e semplici da configurare garantiscono l'aggiunta della quantità d'acqua necessaria. La velocità e la precisione della modalità AUTO non sono influenzate dai pesi variabili della mescola.

Modalità CALC: Questa modalità consente di calcolare la quantità d'acqua necessaria da aggiungere a un mescolatore in base al valore di umidità rilevato dai materiali asciutti presenti in quest'ultimo. La modalità CALC consente di raggiungere l'acqua in un'unica soluzione alla velocità massima. La modalità CALC offre la massima flessibilità per quanto riguarda il controllo dell'umidità e dell'omogeneità, anche in caso di portata variabile.

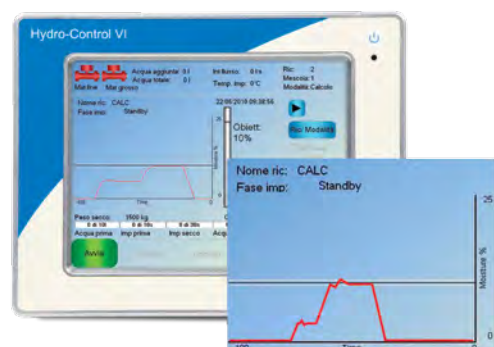
Modalità AUTO

Aggiunta acqua progressiva



Modalità CALC

Aggiunta acqua in un'unica soluzione



Informazioni tecniche

Struttura

Corpo: acciaio inossidabile

Touch screen: display LCD a colori da 8,4"

Sistema operativo del computer

Windows XP integrato

Fissaggio

È possibile installare l'unità in un pannello di controllo o nell'involucro in acciaio Hydronix.

Alimentazione

24 Vcc 1,25 A (30 W) per l'alimentazione del dispositivo Hydro-Control e del sensore eventualmente collegato. L'alimentazione per i dispositivi di campo deve essere fornita da una fonte separata.

Comunicazioni

Collegamento RS232 al sistema di controllo della miscela per l'aggiornamento della ricetta e la gestione dei comandi.

Collegamento RS485 con il sensore del mescolatore.

Porta Ethernet.

Ricette

Fino a 32.000.

Collegamento sensore

Il sensore dei dispositivi Hydro-Mix e Hydro-Probe Orbiter di Hydronix può essere collegato al dispositivo Hydro-Control per mezzo di un cavo schermato a due coppie ritorte (4 conduttori) con fili 22 AWG da 0,35 mm² per lunghezze fino a 100 m.

Moduli di ingresso/uscita

Vengono forniti sette moduli di uscita digitali e cinque moduli di ingresso digitali. Sono disponibili configurazioni standard per unità da 110 Vca o 24 Vcc; in alternativa è possibile personalizzare le configurazioni in base alle esigenze dell'utente.

Scheda di espansione opzionale

Necessaria per acqua pesata o per selezionare la ricetta remota senza collegamento RS232.

Otto ingressi per selezione della ricetta remota tramite segnale discreto, binario o BCD, oltre a un ulteriore ingresso analogico per abilitare la funzionalità di acqua pesata.

Ingresso analogico aggiuntivo e uscite per aggiornamenti futuri.

Collegamenti USB

Connettori per stick di memoria USB, per consentire il backup e il ripristino della ricetta oltre al backup dei dati del log impasto.

Compatibilità con unità precedenti

Il dispositivo Hydro-Control VI è retrocompatibile con le unità Hydro-Control V (HC05).

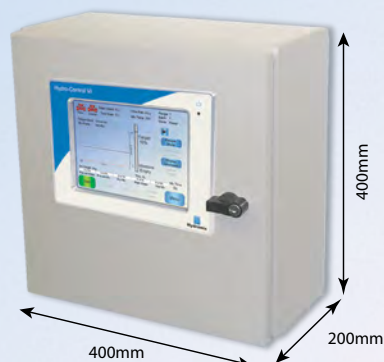
Certificazione di sicurezza

Soddisfa i requisiti previsti dalle normative IEC/EN 61010-1: 2001 e ANSI/UL 61010-1, seconda edizione.

Temperatura di esercizio

0-40 °C.

Involucro in acciaio (opzionale)



Hydronix

Sede centrale: Regno Unito:

Tel: +44 (0)1483 468900

Fax: +44 (0)1483 468919

Email: enquiries@hydronix.com

Europa Centrale e Sud Africa:

Tel: + 49 2563 4858

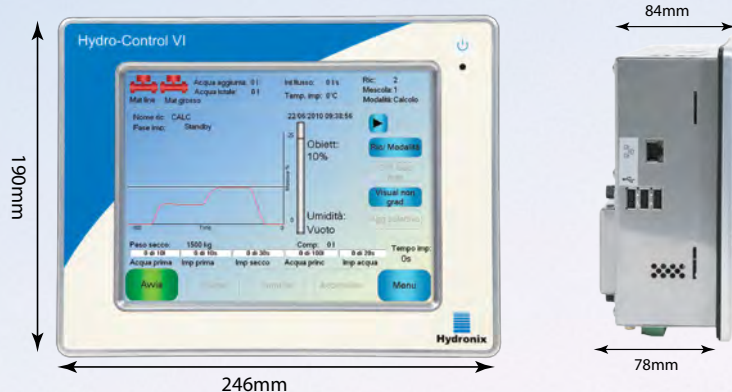
Francia:

Tel: + 33 652 04 89 04

America, Spagna e Portogallo:

Tel: 888-887-4884 (toll free)

or +1 231-439-5000



N. ricambio	Descrizione
HC06-110V	Hydro-Control VI con configurazione ingresso/uscita a 110 V deve essere alimentato a 24 Vcc
HC06-24V	Hydro-Control VI con configurazione ingresso/uscita a 24 V deve essere alimentato a 24 Vcc
HC06C	Hydro-Control VI con configurazione ingresso/uscita personalizzata deve essere alimentato a 24 Vcc
0116	Alimentazione a 30 Watt (per alimentare il dispositivo Hydro-Control e il sensore Hydronix collegato)
0180	Scheda di espansione per Hydro-Control VI (necessaria per la funzionalità di acqua pesata e per la selezione digitale della ricetta)
0170	Involucro per montaggio a parete dell'unità Hydro-Control IP66 (NEMA4)
0190	Quadro di controllo (precabato per un'agevole connessione all'impianto esistente)
0175	Connettore USB per montaggio a pannello
0176	Scheda Sistema CF di sostituzione
0177	Scheda Dati di sostituzione
0179	Pellicola protettiva supplementare per il touch screen
C6EW	Estensione della garanzia di 4 anni, opzionale

www.hydronix.it