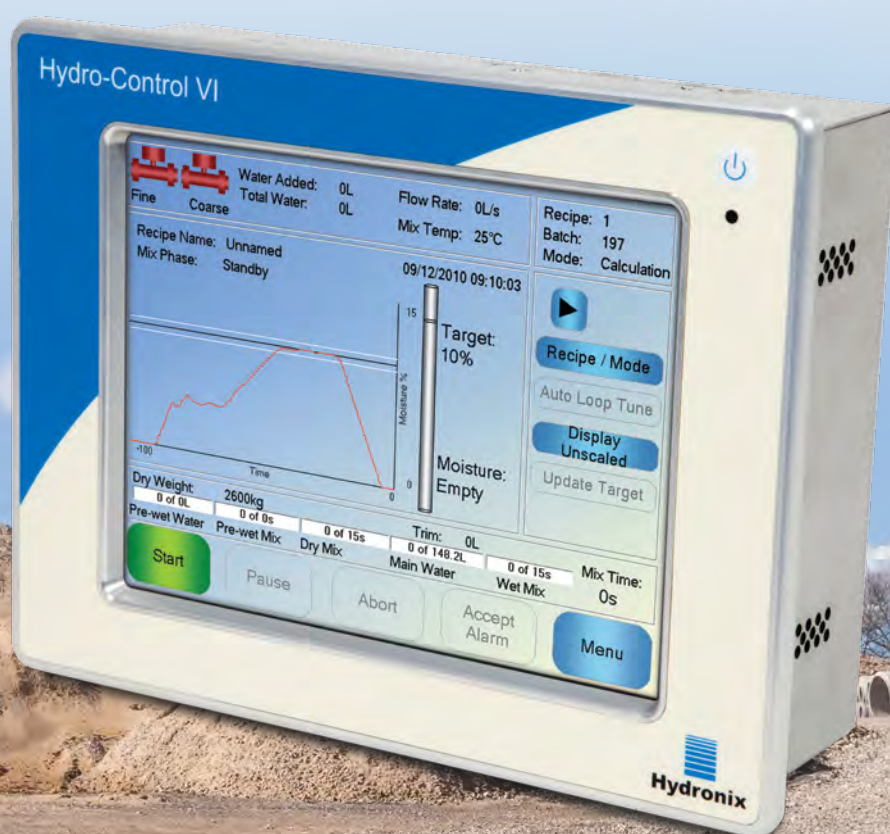


Hydro-Control VI



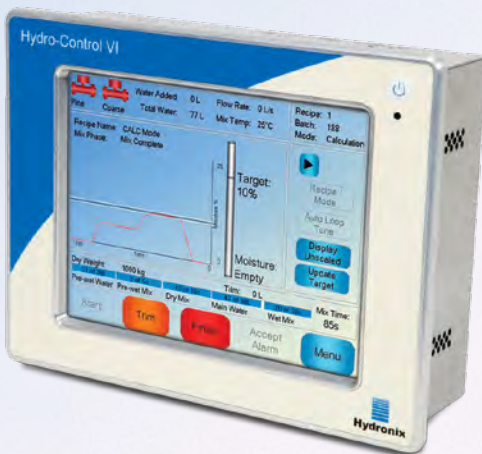
Hydro-Control VI

Egyszerűen kezelhető érintőképernyős vízadagoló rendszer

A Hydro-Control VI egy önálló berendezés, mely képes a vízadagolást vezérelni a betongyártás során. Soros RS232 porton keresztül vezérlőegységhez csatlakoztatható, így továbbíthatók a keverés adatai és kiválasztható a recept. USB-s pendrive-ról is van lehetőség frissíteni az adatokat..

Egyszerű a használata és sokfunkciós, a színes kijelzőn egyértelműen látható a keverési ciklus állapota, valamint a grafikus kijelzőn folyamatosan követhető a nedvességtartalom alakulása. Érintőképernyő használata teljessé teszi az egyszerűség érzését.

A különböző vízadagolási üzemmódok optimális megoldást kínálnak minden fajta recepthez.

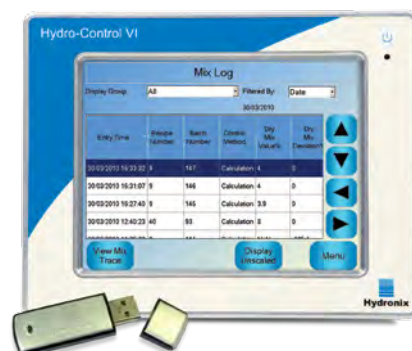


Főbb jellemzők

- Nagy teljesítményű ugyanakkor kompakt -minden fajta keverőalkalmazáshoz
- 8,4" színes LCD érintőképernyő
- Korábbi Hydro-Control V egységek egy-az-egyben lecserélhetők
- Távoli kapcsolat diagnosztikához és támogatáshoz
- A könnyen áttekinthető kijelzőn folyamatosan grafikonon követhető a nedvességtartalom és a keverési ciklus állapota. Keverési napló, szenzor diagnosztika és még számos képernyőkép választható
- A választható vízadagolási üzemmódokkal rugalmas a keverőbe történő vízadagolás. Bármelyik recepthez lehetőség van a legjobban illeszkedő vízadagolási üzemmód kiválasztására.
- A részletes keverési adatok lehetővé teszik a keverék analízisét
- Közvetlen kapcsolódás és kommunikáció a Hydronix nedvességmérő szondákkal
- Integrált rendszer – az RS232-n keresztüli kommunikáció lehetővé teszi a recept sorszámának és adatainak olvasását és írását a betongyári vezérléssel, továbbá egyszerűen installálhatók az egység inputjai és outputjai
- Vízmérleges rendszerek támogatása

Egyszerű adat kezelés

Frissítés, mentés és visszaállítás USB-n keresztül



Tipikus rendszer felépítése



Digitális Inputok:

Start/Folytatás, Cement benne, Felfüggesztés /Újrindítás, Vízóra impulzusok, Vízartály tele, 8 input a receptkiválasztáshoz (opcionális)

Digitális Outputok:

Durva vízadagolás (működteti a szelepet), Finom vízadagolás (működteti a szelepet), Vegyszeradagolás, Előnedvesítés kész, Keverés kész, Riasztás, Vízartály töltés

Kapcsolódási lehetőségek



Hydro-Control - Hydronix Szenzor összekapcsolása

Teljes ellenőrzés a nedvességtartalom felett keverőalkalmazásokhoz



Üzem módok

AUTO mód:

Ez a legegyszerűbb üzemmód, fokozatosan adagolja a vizet, az előírt nedvességtartalomig. Az egyszerű és érthető paraméterezés biztosítja, hogy mindig a megkívánt vízmennyiség kerüljön adagolásra. AUTO módban a kevert adagok nagysága nem befolyásolja a sebességet vagy a pontosságot.

CALC mód:

Ez az üzemmód a keverőbe adagolt "száraz" anyag mért nedvességtartalmából számolja ki a szükséges adagolandó vízmennyiséget. A CALC mód lehetőséget ad a vízmennyiség egyszerre történő beadagolására. A CALC mód még ingadozó vízhozam esetén is rugalmasan biztosítja a nedvességtartalom felett.

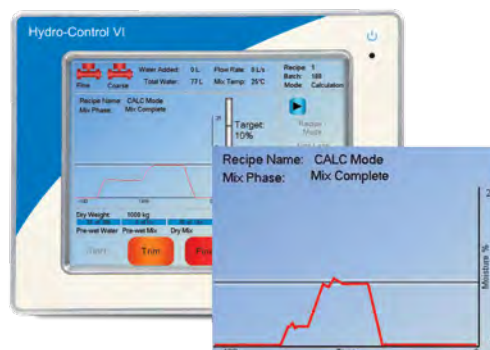
AUTO módban

Fokozatos vízadagolás



CALC módban

Vízadagolás egy-lépésben



Műszaki Adatok

Felépítés

Ház: rozsdamentes acél

Érintőképernyő: 8,4" színes LCD kijelző

Operációs rendszer

Windows XP Embedded

Beépítés

A berendezést lehet vezérlőpultba vagy a Hydronix által biztosított acél szekrénybe beépíteni.

Elektromos táp

24 V DC, 1,25 A (30W) A Hydro-Control berendezés és egy szenzor megtáplálására. További eszközöknek külön tápellátás szükséges

Kommunikáció

RS232 kapcsolat a vezérlőrendszerhez a receptadatok és a parancsok továbbítására.

RS485 kapcsolat a keverőbe épített szenzorhoz.

Ethernet port.

Szenzor bekötése

A Hydronix Hydro-Mix vagy Hydro-Probe Orbiter szondáit két csavart érpárral rendelkező, 22 AWG, 0,35mm² árnyékolt kábellel kell bekötni a Hydro-Control berendezésbe. Max. kábelhosszúság 100 m.

Input/Output modulok

Az egység 7 db digitális outputot és 5 db digitális inputot tartalmaz. Alapkiépítésben 110 V AC vagy 24 V DC egységek kaphatók, de igény esetén más feszültségek is lehetségesek.

Bővítőegység (opcionális)

Vízmérleg használatakor vagy receptadatok nem RS232 kapcsolaton keresztül továbbításakor.

8 db input diszkrét, bináris, vagy BCD recept kiválasztáskor, valamint egy további analóg input a mérlegelt vízmennyiség fogadására.

További analóg inputok és outputok a jövőbeni

fejlesztésekhez.

USB csatlakozó

USB csatlakozón pendrive-ra menthetők/visszatölthetők a receptadatok, valamint a keverési napló.

Receptek

32 000 recept tárolható

Kompatibilitás visszafelé

A Hydro-Control VI berendezés visszafelé kompatibilis a Hydro-Control V (HC05) egységekkel

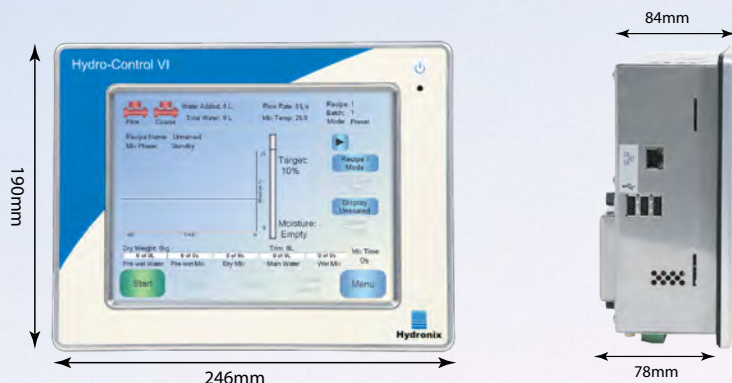
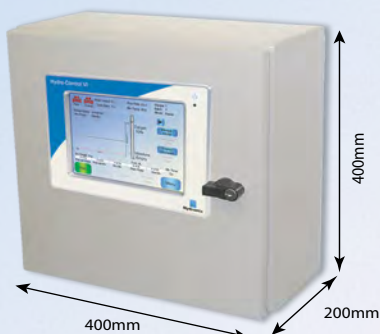
Biztonság

Teljesíti az IEC/EN 61010-1 : 2001 és ANSI/UL 61010-1 második kiadás előírásait.

Üzemeltetési hőmérséklet

0-40°C

Acél szekrény (opcionális)



Cikkszám

HC06-110V

HC06-24V

HC06C

0116

0180

0170

0190

0175

0176

0177

0179

C6EW

Megnevezés

Hydro-Control VI - 110V input/output, 24 V DC betáp

Hydro-Control VI - 24V input/output, 24 V DC betáp.

Hydro-Control VI - Egyéni input/output, 24 V DC betáp.

Tápegység 30 Watt (Hydro-Control berendezésén túl a szenzorokat is ellátja)

Hydro-Control VI Bővítőegység (víz mérlegelés ill. digitális recept megadás esetén szükséges)

Falba építő készlet Hydro-Control berendezés számára, IP66 (NEMA4)

Vezérlőszekrény (előre huzalozott, hogy könnyen csatlakoztatható legyen a helyszíni huzalozáshoz)

Beépíthető USB aljzat

CF rendszerkártya (cserealkatrész)

Adattároló kártya (cserealkatrész)

Kijelző védő fólia (tartalék)

4 évre kiterjesztett garancia



Hydronix

Központ – Egyesült Királyság Anglia:

Tel: +44 (0)1483 468900

Fax: +44 (0)1483 468919

Email: enquiries@hydronix.com

Közép-Európa, Dél-Afrika:

Tel: + 49 2563 4858

Franciaország:

Tel: + 33 652 04 89 04

Amerika, Spanyolország, Portugália:

Tel: 888-887-4884 (toll free)

or +1 231-439-5000

www.hydronix.com