

# Hydro-Control VI



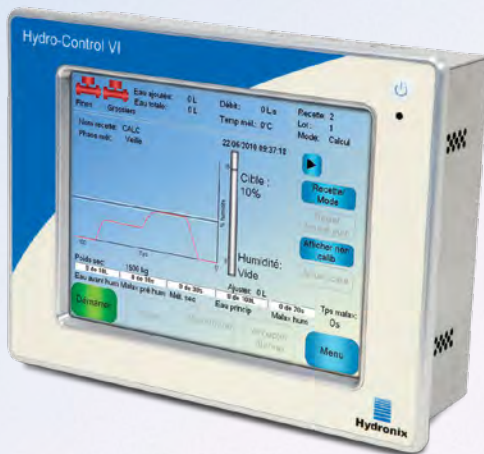
# Hydro-Control VI

## Systeme intuitif de controle de l'eau à écran tactile

L'Hydro-Control VI est une unité autonome destinée au contrôle de l'humidité dans la production de béton. Cette sonde peut être connectée à une unité de contrôle via une liaison série RS232 afin de transférer des informations sur le cycle de malaxage et de sélectionner des recettes à distance. L'unité peut être mise à jour à l'aide d'une carte mémoire USB.

Conçu pour être simple à utiliser et à intégrer, l'écran couleur indique clairement l'état du cycle de malaxage ainsi que l'affichage graphique continu de la proportion d'humidité. L'interface écran tactile renforce l'ergonomie.

Un choix de plusieurs modes d'ajout d'eau optimise les performances pour chaque recette.

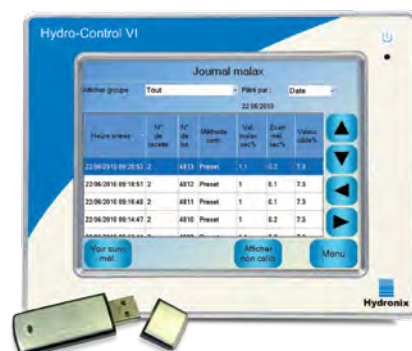


## Caractéristiques

- Compact et puissant, convient à toutes les applications de malaxeur
- Écran LCD couleur tactile intuitif de 8,4"
- Remplace directement les unités Hydro-Control V
- Connexion déportée pour diagnostic et assistance
- Un affichage graphique clair et lisible indique en permanence le niveau de l'humidité et l'état du cycle de malaxage. Registre de malaxage, diagnostics de la sonde et nombreux autres écrans sélectionnables
- Polyvalent, avec des modes de contrôle sélectionnables pour contrôler l'ajout d'eau dans le malaxeur. Permet de sélectionner le mode le plus adapté pour chaque recette de malaxage
- Informations complètes sur le malaxage, autorisant une analyse détaillée des opérations
- Communication directe : liaison avec les sondes d'humidité Hydronix pour malaxeurs
- Intégration système : communication RS232 pour paramétrer et lire le numéro et les données de la recette depuis le système de contrôle principal, ou installation facile à l'aide des entrées/sorties fournies avec l'unité
- Prise en charge de l'ajout d'eau pesée

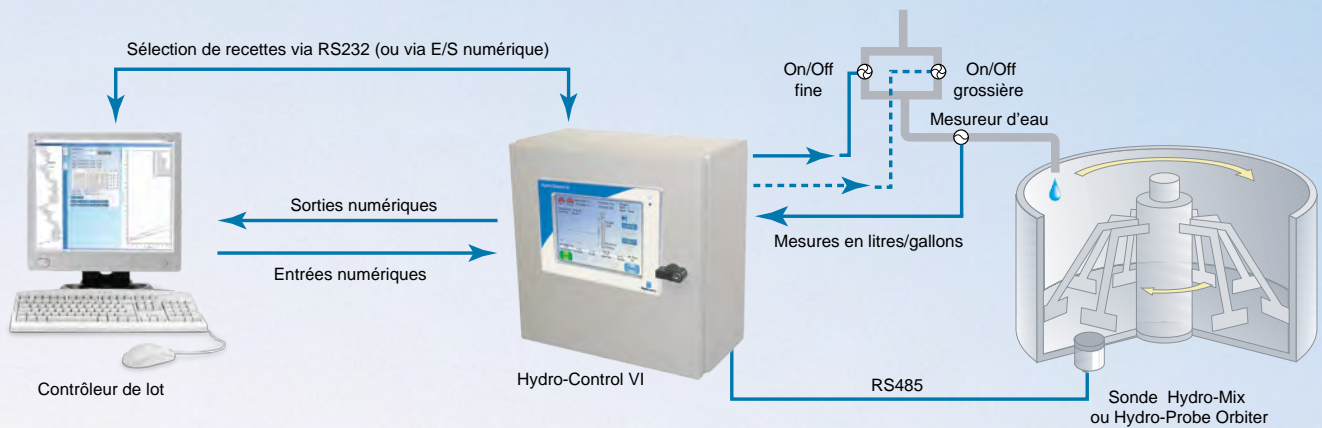
## Gestion facile des données

Mise à jour, sauvegarde et restauration via USB





## Installation type



### Entrées numériques:

Démarrage/reprise, Entrée ciment, Pause/réinitialisation, Entrée impulsion mesureur d'eau, Citerne d'eau pleine, 8 entrées en option pour la sélection des recettes

### Sorties numériques:

Vanne grossière, Vanne fine, Adjuvant, Pré-humide terminé, Malaxage terminé, Alarme, Remplissage citerne d'eau

## Connectivité



### Connexion Hydro-Control à sonde Hydronix

Fournit un système complet de contrôle de l'humidité pour les applications de malaxage



## Modes de fonctionnement

### Mode AUTO:

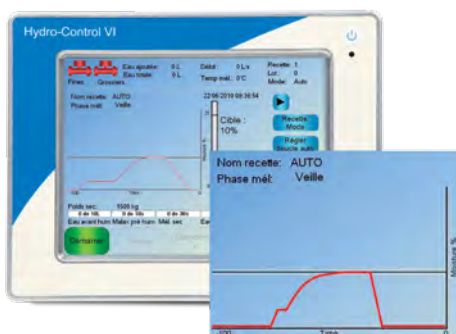
Il s'agit du mode de fonctionnement le plus simple, conçu pour ajouter l'eau progressivement en fonction d'une cible préalable d'humidité. Des paramètres intuitifs et faciles à configurer permettent de s'assurer que l'eau est ajoutée conformément aux besoins. La vitesse et la précision du mode AUTO ne sont pas affectées par la variation du poids des lots.

### Mode CALC:

Ce mode calcule l'eau à ajouter au malaxeur en fonction de la valeur de l'humidité mesurée sur les matériaux secs présents. Le mode CALC permet d'ajouter l'eau « d'un seul coup » avec un débit maximal. Il offre une flexibilité totale du contrôle de l'humidité et de l'homogénéité, même lorsque le débit est variable.

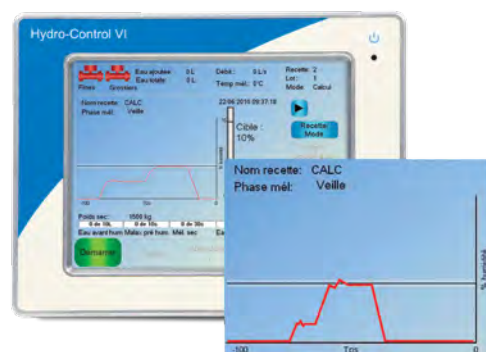
### Fonction mode AUTO

Ajout d'eau progressif



### Fonction mode CALC

Ajout d'eau « d'un seul coup »



# Informations techniques

## Construction

Corps : acier inoxydable  
Écran tactile : LCD couleur 8,4"

## Système d'exploitation informatique

Windows XP Embedded.

## Installation

L'unité peut être installée dans un panneau opérateur ou dans le boîtier acier Hydronix.

## Alimentation

24 V cc 1,25 A (30 W) pour alimenter l'Hydro-Control et une sonde connectée. Dans le cas d'appareils de terrain, la source d'alimentation doit être distincte.

## Communications

Connexion RS232 au système de contrôle pour la mise à jour des recettes et pour les commandes de contrôle.

Communication RS485 avec la sonde du malaxeur.

Port Ethernet.

## Recettes

Jusqu'à 32 000.

## Connexion de la sonde

Une sonde Hydronix Hydro-Mix ou Hydro-Probe Orbiter peut être connectée à l'Hydro-Control via un câble protégé (blindé) à deux paires torsadées (4 fils au total) avec 22 AWG et conducteurs 0,35 mm<sup>2</sup>, pouvant aller jusqu'à 100 m.

## Modules d'entrée/sortie

Fourni avec 7 modules numériques de sortie et 5 modules numériques d'entrée. Il existe des configurations standard pour unités en 110 V ca ou 24 V cc, qui peuvent être adaptées à vos spécifications.

## Carte d'extension en option

Requise pour l'option d'eau pesée ou la sélection de recettes à distance non-RS232.

8 entrées pour sélection de recettes à distance discrète, binaire ou BCD, plus une entrée analogique pour la fonctionnalité d'eau pesée.

Entrées et sorties analogiques supplémentaires pour mise à niveau ultérieure.

## Connexions USB

Connexion à des cartes mémoire USB pour la sauvegarde et la restauration des recettes, ainsi que pour la sauvegarde des données du registre de malaxage.

## Compatibilité ascendante

L'Hydro-Control VI offre une compatibilité ascendante avec les unités Hydro-Control V (HC05).

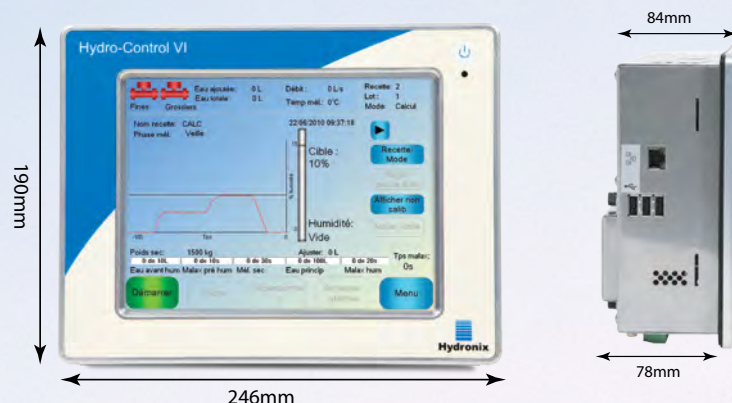
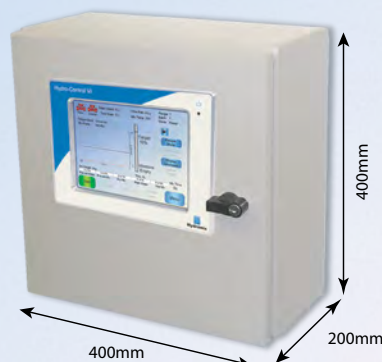
## Certification de sécurité

Conforme aux normes IEC/EN 61010-1 : 2001 et ANSI/UL 61010-1 deuxième édition.

## Température de fonctionnement

0 à 40 degrés C.

Boîtier acier (en option)



Référence	Description
HC06-110V	Hydro-Control VI - configuration entrée/sortie 110 V, nécessite une alimentation 24 V cc
HC06-24V	Hydro-Control VI - configuration entrée/sortie 24 V, nécessite une alimentation 24 V cc
HC06C	Hydro-Control VI - configuration entrée/sortie personnalisée, nécessite une alimentation 24 V cc
0116	Alimentation 30 Watt (alimente l'Hydro-Control et la sonde Hydronix connectée)
0180	Carte d'extension Hydro-Control VI (requise pour l'option d'eau pesée et la sélection numérique de recettes)
0170	Boîtier à montage mural pour unité Hydro-Control IP66 (NEMA4)
0190	Tableau de contrôle (précâblé pour une connexion simplifiée au câblage sur site)
0175	Prise USB à montage sur panneau
0176	Carte système CF de rechange
0177	Carte de stockage des données de rechange
0179	Couche de protection supplémentaire de l'écran tactile
C6EW	Option d'extension de garantie de 4 ans



# Hydronix

## Siège social - Royaume-Uni:

Tel: +44 (0)1483 468900  
Fax: +44 (0)1483 468919

Email: [enquiries@hydronix.com](mailto:enquiries@hydronix.com)

## Europe centrale et Afrique méridionale:

Tel: + 49 2563 4858

## France:

Tel: + 33 652 04 89 04

## Amériques:

Tel: 888-887-4884 (toll free)  
or +1 231-439-5000

[www.hydronix.fr](http://www.hydronix.fr)