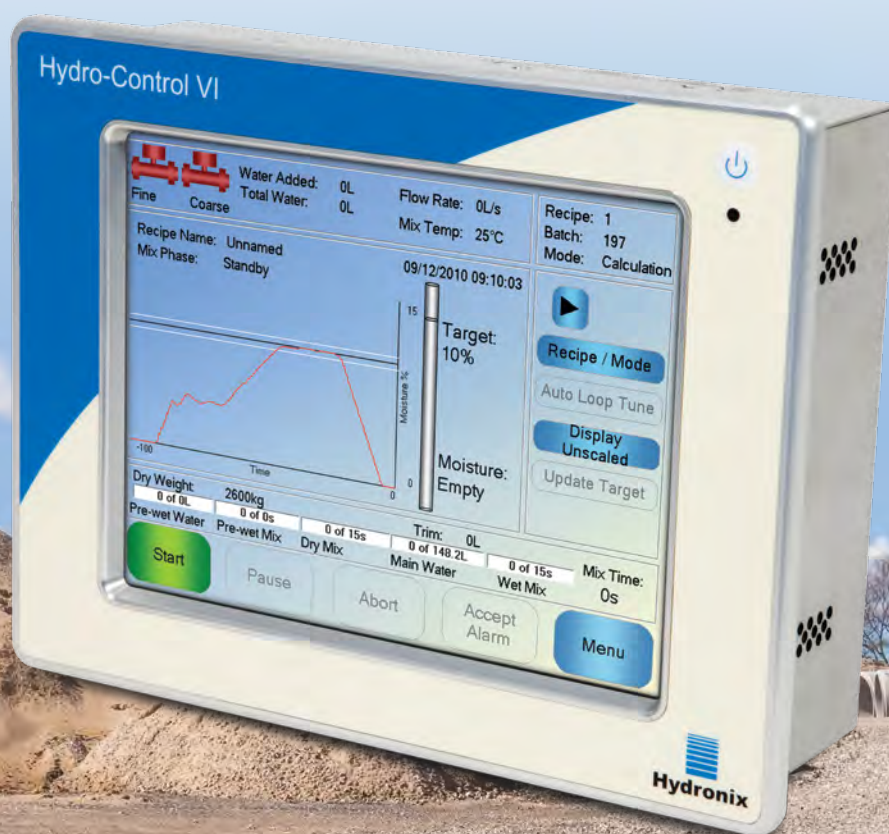


Hydro-Control VI



Hydro-Control VI

Det intuitive touch-screen vanddoseringssystem

Hydro-Control VI er en stand-alone unit, som er udviklet specielt til styring af vanddoseringen i forbindelse med betonfremstilling. Unit'en kan tilkobles en processtyring via et RS232 serielt link, hvilket gør det muligt at overføre cyklusinformation og foretage fjernbetjent receptvalg. Unit'en kan opdateres ved hjælp af et USB stik.

Unit'en er designet med henblik på let betjening og integration, og det let læselige display viser tydeligt status for blandecyklussen i form af en kontinuerlig grafisk afbildning af vandindholdet. Touch-screen interface fuldender et intuitivt design.

Muligheden for valg af vandtilsætningsmodes sikrer et optimalt slutresultat for alle recepter og betontyper.

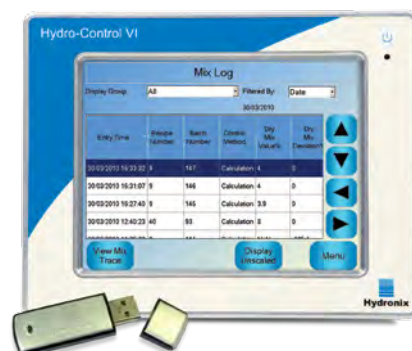


Features

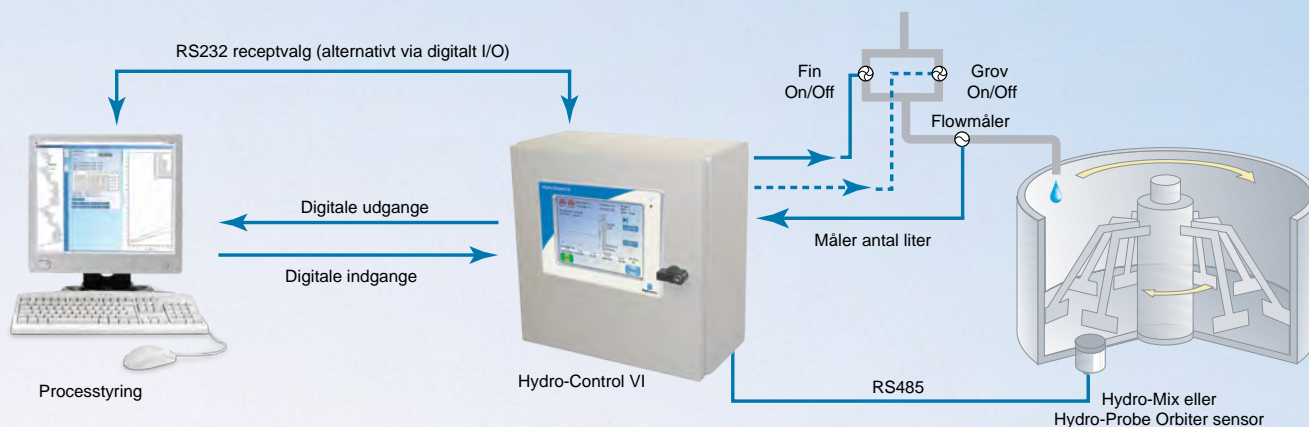
- Kompakt og slidstærk – velegnet til enhver blanderapplikation.
- Intuitivt 8,4" LCD touch-screen farvedisplay.
- Kan direkte erstatte Hydro-Control V units.
- Fjernbetjent opkobling til diagnostisering og support.
- Det let læselige display viser kontinuerligt fugtindhold samt status for blandecyklus. Mange andre valgfrie skærmbilleder, såsom blandelog og sensordiagnostik.
- Muligheden for valg af forskellige modes for styring af vandtilsætningen i blanderen gør det muligt at vælge den mest velegnede mode til en given recept.
- Alsidig information om blandingen, som muliggør detaljeret kvalitetsanalyse.
- Direkte kommunikation – links til Hydronix fugtmålesensorer i blandere.
- Systemintegration - RS232 kommunikation giver adgang til at indstille og læse receptnumre og data fra processtyringen. Alternativt kan man vælge en enkelt installation, som anvender unit'ens input og output.
- Understøtter tilsætning af afvejet vand.

Let dataadministration

Opgradering, back-up genindlæsning via USB



Typisk installation



Digitale indgange:

Start/Fortsæt, Cementvægt tømt, Pause/Reset, Flowmåler puls input, Vand opvejet, som option 8 input til receptvalg

Digitale udgange:

Grovvand (åbner grovdos.ventil), finvand (åbner findos.ventil), additiv, forvand ifyldt, blanding udført, alarm, dosering vandvægt

Opkobling



Hydro-Control for tilkobling af Hydronix sensor

Et komplet system til styring af fugtindholdet i en blandeapplikation



Driftsmodes

AUTO Mode:

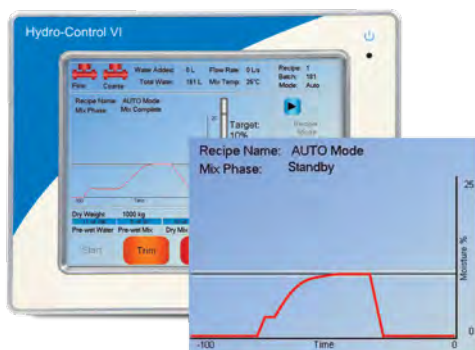
Dette er den enkleste driftsmode, beregnet til progressiv tilsætning af vand, op til et indlagt fugtindhold. De intuitive og let konfigurerbare parametre sikrer tilsætning af den nødvendige mængde vand. Hastigheden og nøjagtigheden i AUTO mode påvirkes ikke af varierende statsstørrelser.

CALC Mode:

Denne mode beregner den vandmængde, som skal tilsættes blandingen på basis af den fugtværdi, som måles i de tørre materialer i blanderen. CALC mode gør det muligt at tilsætte vandet på én gang med maksimal hastighed. CALC mode giver maksimal fleksibilitet i styringen af fugtindhold og homogenitet, selv når vandmængden varierer.

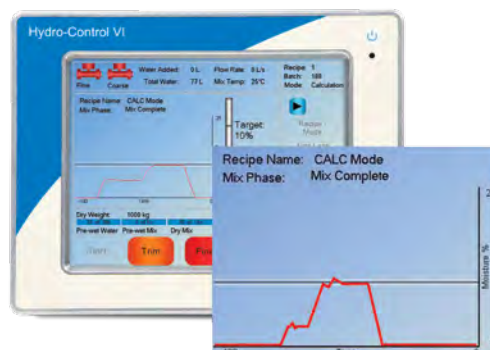
AUTO Mode Funktion

Progressiv vandtilsætning



CALC Mode Funktion

Total vandmængde på een gang



Tekniske specifikationer

Konstruktion

Sondehus: Rustfrit stål

Touch screen: 8,4" LCD farvedisplay

Operativsystem

Windows XP, integreret

Montage

Unit'en kan enten indbygges i operatørpanel eller installeres i separat Hydronix stålskab.

Strømforsyning

24V DC 1,25A (30W) til Hydro-Control unit og sensor, såfremt en sådan er installeret. Strømforsyning til eksterne komponenter/units skal etableres separat.

Kommunikation

RS232 opkobling til processtyringen for opdatering af recepter og udveksling af styringskommandoer.

RS485 kommunikation med sensor i blander

Ethernet port

Opkobling af sensorer

En Hydro-Mix eller en Hydro-Probe Orbiter sensor kan opkobles til en Hydro-Control ved hjælp af 2 par-snoet kabel med omsluttende skærm (i alt 4 ledere) med 22 AWG, 0,35 m² tværsnit, længde max. 100 m.

Input- / Output-moduler

7 digitale output-moduler og 5 digitale input-moduler er til rådighed. Standard konfigurationer til 110VAC eller 24V DC units kan leveres, eller konfigurationen kan tilpasses individuelt i henhold til kundens specifikationer.

Udvidelsesprint som ekstraudstyr

Påkrævet i forbindelse med tilsætning af afvejet vand eller ved fjernbetjent receptvalg uden om processtyringen.

8 input til diskret, binært eller BCD fjernbetjent receptvalg samt et yderligere analogt input til funktionen afvejet vand.

Ekstra analoge input og output til fremtidig opgradering.

USB stik

Tilkobling for USB memory stik, som muliggør backup og genindlæsning af recepter og blandelogdata.

Recepter

Op til 32.000

Bagudkompatibilitet

Hydro-Control VI er bagudkompatibel med Hydro-Control V (HC05).

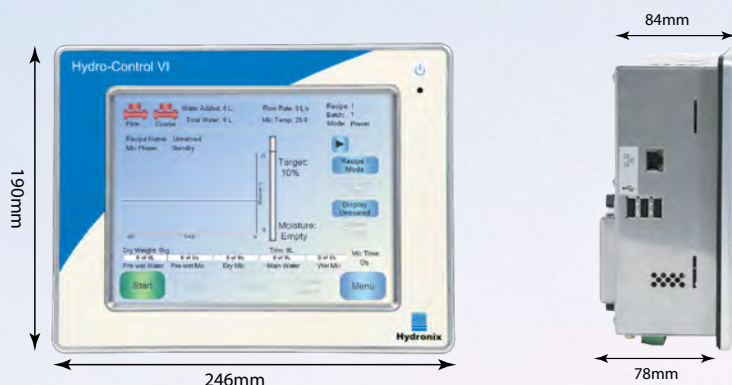
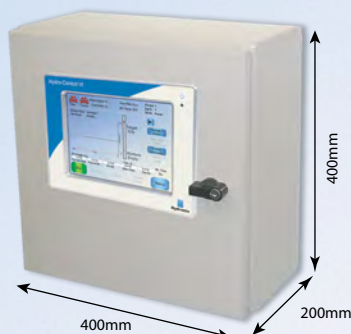
Sikkerhedscertificering

Overholder alle krav i henhold til IEC/EN 61010-1 : 2001 og ANSI/UL 61010-1, 2. udgave.

Driftstemperatur

0-40 gr. C.

Stålskab (ekstraudstyr)



Hydronix

Hovedkontor - Storbritannien:

Tlf: +44 (0)1483 468900

Fax: +44 (0)1483 468919

Email: enquiries@hydronix.com

Centraleuropa & Sydafrika:

Tlf: + 49 2563 4858

Frankrig:

Tlf: + 33 652 04 89 04

Americas, Spanien & Portugal:

Tlf: 888-887-4884 (toll free)

or +1 231-439-5000

Varenr

HC06-110V

HC06-24V

HC06C

0116

0180

0170

0190

0175

0176

0177

0179

C6EW

Specifikation

Hydro-Control VI - 110V input/output konfiguration, kræver 24VDC

Hydro-Control VI - 24V input/output konfiguration, kræver 24VDC

Hydro-Control VI - kundetilpasset input/output konfiguration, kræver 24VDC

Strømforsyning 30 Watt (strømforsyning til Hydro-Control og evt. tilkoblet Hydronix sensor)

Hydro-Control VI udvidelsesprint (nødvendig v/tilsætning af afvejet vand og digitalt receptvalg)

Vægmonteret skab til Hydro-Control unit IP66 (NEMA4)

Kontrolskab (forudinstalleret for lettere tilkobling til elinstallation på stedet)

Panelmonteret USB tilkobling

CF systemkort

Data magnetkortlager

Ekstra touch-screen folie

4 års udvidet garanti

www.hydronix.com